

Fonds de Dotation Fortil

Rapport sociétal d'activités 2024

Annie Sudre
Florian Tocanier

fortil Fonds de
Dotation



2024 constitue une étape majeure dans le développement et l'impact positif du Fonds de Dotation Fortil.

La raison d'être du Fonds de Dotation s'affirme, se renforce, s'amplifie. Et ce n'est pas anodin car c'est le reflet d'une dynamique issue du terrain, en France mais aussi en Belgique, en Italie et au Canada où le groupe, en devenant plus mature, s'exprime aussi à travers ses initiatives solidaires, inclusives.

Les parties prenantes se sont multipliées : de plus en plus de collaborateurs deviennent porteurs de projets solidaires entraînant d'autres personnes autour d'eux. Les rencontres avec les associations favorisent une intersectionnalité propice aux échanges concrets et à la mise en œuvre d'actions sensibles, tangibles, effectives.

Ce rapport met en lumière cette dimension si fondamentale : contribuer avec justesse là où c'est important pour impacter avec les meilleurs effets. En accompagnant humainement les associations dans leurs réalisations, le mécénat du Fonds de Dotation Fortil imprègne aussi la culture du groupe en plaçant cet enjeu au cœur des échanges et de la vie des agences.



Olivier Remini,
Président du groupe Fortil



FONCTIONNEMENT & HISTORIQUE 4

NOS DOMAINES D'ACTION 6

LES FAITS MARQUANTS DE 2024 8

FONDS DE DOTATION ET PARTENAIRES :
L'ANNÉE 2024 EN CHIFFRES 10

EN 2024 LE FONDS S'INTERNATIONALISE 12

LES PROJETS SOUTENUS EN 2024 14

ÉGALITÉ DES CHANCES 16

Éducation

Insertion par la formation et l'emploi

Ateliers d'aide à l'emploi

Inclusion

SANTÉ 98

Soutien aux personnes en situation de handicap

Soutien aux personnes atteintes de maladies graves ou rares

ENVIRONNEMENT 120

Sensibilisation

Transition écologique

NOS PROJETS ET PERSPECTIVES 2025 126

REMERCIEMENTS 128

COMMENT DEVENIR DONATEUR ? 130

fortil

Fonds de
Dotation

2020

CRÉATION DU
FONDS DE DOTATION
AXÉ ÉGALITÉ DES
CHANCES

Réalisation d'un diagnostic territorial d'impact avec le cabinet de conseil sociétal Kimso.

• 7 PROJETS

2021

APPLICATIONS DES
RECOMMANDATIONS
DU CABINET DE
CONSEIL SOCIÉTAL
KIMSO

Structuration de la méthode de gestion des projets par l'équipe du Fonds pour accroître l'impact des dispositifs d'accompagnement.

• 12 PROJETS

2022

DE NOUVEAUX
COLLABORATEURS
AU SEIN DU FONDS
DE DOTATION

Mise en place du rôle de référent RSE parmi les collaborateurs volontaires, accompagnée d'un budget local dédié à l'engagement associatif.

• 15 PROJETS

Créé en 2020, le Fonds de Dotation Fortil incarne la volonté du groupe Fortil de mettre son énergie et ses compétences au service de l'intérêt général. Né dans un contexte de crise sanitaire, le Fonds s'est donné pour mission de favoriser l'égalité des chances en luttant contre le décrochage scolaire, ainsi qu'en favorisant l'insertion par la formation et l'emploi. Depuis, les actions se sont élargies en faveur de la santé et de la transition écologique afin d'accompagner les associations partenaires dans leurs actions de sensibilisation écologique. Ce sont autant de domaines dans lesquels Fortil mobilise à la fois des financements et du mécénat de compétences dans une stratégie guidée par le diagnostic social réalisé en 2020 par le cabinet Kimso, toujours pertinent aujourd'hui.

En 2024, le Fonds a soutenu 45 projets associatifs. Cette dynamique a été rendue possible grâce à l'engagement des associations partenaires, à l'implication continue de l'équipe du Fonds, des référents RSE et des collaborateurs Fortil, ainsi qu'à l'augmentation des moyens alloués par le groupe.

○ 2023

INTENSIFICATION DU DÉPLOIEMENT DES ACTIONS AU NIVEAU NATIONAL

Augmentation significative du nombre de projets sous forme d'essaimage ou d'initiatives ancrées dans le territoire des agences.

• 22 PROJETS

○ 2024

2 AXES SUPPLÉMENTAIRES D'ENGAGEMENTS : SANTÉ ET ENVIRONNEMENT

Modification des statuts du Fonds de Dotation. La Belgique, l'Italie et le Canada se lancent dans la démarche d'engagement associatif de Fortil.

• 45 PROJETS

○ 2025

UN DÉVELOPPEMENT ENCORE PLUS FORT

La vision régénérative et l'intensification du lien avec l'ingénierie seront au cœur des dispositifs.

Découvrez nos objectifs 2025 en page 126

• 50 PROJETS (prévision)

Cette année, le Fonds a déployé des formulaires d'évaluation à destination des associations partenaires avec pour objectif de mieux cerner les effets concrets des projets soutenus, d'identifier les leviers d'amélioration et de renforcer, dans la durée, l'impact positif sur les territoires. Cette démarche d'évaluation participative n'aurait pas été possible sans l'engagement des associations qui ont pris le temps de partager leurs retours d'expérience, leurs réussites mais aussi leurs besoins, rendant cette initiative à la fois pertinente et ancrée dans la réalité du terrain. Le Fonds de Dotation Fortil les remercie chaleureusement pour leur disponibilité, leur sincérité et leur volonté commune de toujours faire mieux, ensemble.

Autre axe fort de 2024 : le Programme Ambition Ingénierie, développé avec l'ISEN Méditerranée. Ce dispositif vise à lever les freins financiers à l'accès aux études d'ingénierie pour des jeunes issus de quartiers prioritaires ou de l'étranger. En plus de la prise en charge des frais de scolarité, chaque étudiant bénéficie d'un accompagnement personnalisé par un collaborateur Fortil, renforçant l'égalité des chances dans l'enseignement supérieur.

Grâce aux relais locaux des nouveaux référents RSE, le Fonds s'inscrit de manière encore plus ancrée dans le quotidien du groupe Fortil. Une dynamique collective, au service d'une société plus équitable, inclusive et durable.

ÉGALITÉ DES CHANCES

Chez Fortil, nous sommes convaincus que le potentiel de chacun doit pouvoir s'exprimer. C'est pourquoi notre Fonds de Dotation s'engage pour l'égalité des chances en soutenant des projets essentiels liés à l'éducation, à l'insertion professionnelle et à l'inclusion sociale.

Notre objectif est d'aider à lever les freins et d'accompagner les parcours vers la réussite pour un avenir plus juste.

ÉDUCATION

INSERTION
PAR LA FORMATION
ET L'EMPLOI

ATELIERS
D'AIDE
À L'EMPLOI

INCLUSION



SANTÉ

La santé est un bien précieux. Le Fonds de Dotation Fortil se mobilise auprès des associations qui améliorent le quotidien des personnes en situation de handicap ou atteintes de maladies graves ou rares.

Nous nous engageons à leurs côtés pour apporter un soulagement concret, favoriser l'accès à un accompagnement adapté et améliorer leur qualité de vie au quotidien.



ENVIRONNEMENT

Face aux défis environnementaux, le Fonds de Dotation Fortil choisit l'action. Nous accompagnons les associations engagées dans la sensibilisation aux enjeux écologiques, celles développant des solutions pour la transition énergétique et la préservation de la biodiversité.

En encourageant ces initiatives concrètes, nous souhaitons contribuer activement à la construction d'un avenir plus durable et respectueux de notre planète.

ENVIRONNEMENT



LANCEMENT DU PAN
ENVIRONNEMENT AU SEIN DU
FONDS DE DOTATION

Affirmant sa volonté d'agir face aux enjeux écologiques, 2024 a marqué une étape clé pour le Fonds de Dotation Fortil avec le lancement de son nouvel axe dédié à l'environnement. Cet engagement s'est concrétisé dès le départ par un soutien à deux associations porteuses de solutions concrètes : Neede et Facilit & co.

INTENSIFICATION DE
L'ENGAGEMENT SANTÉ AVEC
LE SOUTIEN AUX ENFANTS
MALADES COMME AXE FORT

Convaincu de l'importance d'agir pour la santé, le Fonds de Dotation Fortil a fait de cet engagement un axe majeur de son action. Cet engagement se traduit notamment par un soutien constant aux associations qui aident les enfants malades, leur offrant un accompagnement essentiel pour améliorer leur quotidien.



SANTÉ

LANCEMENT DU PROGRAMME AMBITION INGÉNIERIE

En 2024, le Fonds de Dotation Fortil a lancé, en partenariat avec l'ISEN Méditerranée, le programme « Ambition Ingénierie ». Cette initiative favorise l'accès à l'enseignement supérieur, en ciblant notamment les étudiants issus des Quartiers Prioritaires de la Ville (QPV) en leur offrant ainsi une opportunité unique de développer leur potentiel et de construire un avenir prometteur.



AMBITION INGÉNIERIE

UN ACCOMPAGNEMENT
EN FORTE HAUSSE

FORTE AUGMENTATION DU SOUTIEN FINANCIER ET HUMAIN DU GROUPE FORTIL

L'année 2024 a vu le Fonds de Dotation Fortil intensifier son action, avec une forte progression du nombre d'associations et de programmes ayant bénéficié de son soutien. Cette expansion témoigne d'un engagement toujours plus fort envers les initiatives qui nous tiennent à cœur et de notre volonté d'amplifier notre impact sur le terrain.

PLUS DE
11 000
BÉNÉFICIAIRES
SOUTENUS ET
AIDÉS DIRECTEMENT



PLUS DE
73 000
PERSONNES AIDÉES
INDIRECTEMENT



45
ASSOCIATIONS
PARTENAIRES



OUVERTURE À
3
NOUVEAUX PAYS



PLUS DE
40
VILLES CONCERNÉES



11
RÉGIONS
FRANÇAISES
CONCERNÉES



80%
DU FINANCEMENT DES
PROJETS EST
ISSU DU GROUPE FORTIL



17%
DU FINANCEMENT DES
PROJETS EST ISSU DES DONS
DES ASSOCIÉS FORTIL



+100%
DE DONS
EN 2024
VS 2023



Cette année, le Fonds de Dotation Fortil a élaboré, en concertation avec ses partenaires associatifs, une méthode de travail visant à qualifier les termes de leur collaboration.

PLUS DE
640
COLLABORATEURS
IMPLIQUÉS



PLUS DE
55
PARRAINS
COLLABORATEURS



PLUS DE
350
ÉQUIVALENTS-JOURS*
CONSACRÉS PAR LES
COLLABORATEURS
FORTIL



* équivalent-jour = 8 heures
(temps de travail, soir ou WE confondus)

7 795
ÉLÈVES
6-25 ANS
ACCOMPAGNÉS



3 645
ENFANTS ET JEUNES
3-25 ANS
DE QPV* SOUTENUS



33
PROJETS DANS
L'ÉGALITÉ
DES CHANCES



* QPV = Quartiers Prioritaires ou Politiques de la Ville |
Pour Fortil = Quartiers Positifs de la Ville

24
NOUVEAUX
PROJETS
EN 2024



2
PROJETS MAJEURS
DANS
L'ENVIRONNEMENT



10
ASSOCIATIONS
SOUTENUES DANS
LA SANTÉ



Les données clés présentées ici et dans les pages suivantes ont été évaluées directement par les partenaires à partir d'indicateurs et de critères objectifs définis avec des encadrants professionnels du secteur. En effet, mesurer la portée et l'impact des démarches soutenues nécessite une grille d'évaluation rigoureuse.

Le Fonds de Dotation Fortil étend son action avec les premières initiatives lancées avec succès en Belgique, en Italie et au Canada !

Fidèle à sa mission de soutenir des projets porteurs de sens, le Fonds a vu éclore de nouveaux projets à l'étranger. Ces démarches, propres à chaque territoire, témoignent de notre engagement à avoir un impact positif à l'échelle internationale, reflétant notre volonté d'agir au-delà des frontières sur des enjeux qui nous sont chers.





Travailler, investir mon temps dans une cause utile est essentiel pour moi, c'est pourquoi j'ai choisi une carrière dans les technologies médicales. Et depuis que j'ai rejoint Fortil il y a 3 ans, je participe, avec le collectif de référents engagés, à soutenir et promouvoir des initiatives sociales pour l'égalité des chances. On veut tous vivre dans un monde plus juste, chez Fortil on agit dans ce but, on crée de la valeur, mais surtout on la partage.

Chaimaa EL-FASSI
FORTIL BELGIUM



J'ai toujours rêvé de pouvoir faire la différence dans quelque chose : cela me rend vraiment heureuse et je suis honorée de savoir qu'avec mon, notre, travail nous pouvons faire la différence et avoir un impact positif dans le monde ! Nous créons quelque chose de beaucoup plus grand que le « simple » business.

Giorgia MILITA
FORTIL ITALIA



Courir pour la bonne cause : notre équipe canadienne a eu le plaisir de participer à une course de 10 km à Montréal en soutien de la « Fondation québécoise du cancer du sein ».

La force du collectif a permis de recueillir plus de 300 000 \$ en dons avec plus de 5 000 participants.

ÉGALITÉ DES CHANCES



SANTÉ



ENVIRONNEMENT



En 2024, ce sont
45 projets soutenus
à travers la France, la Belgique, l'Italie et le Canada



A young man and woman are looking at a laptop screen together. The man is in the foreground, wearing a brown jacket, and the woman is behind him, also wearing a brown jacket. They are both looking intently at the laptop. The background is a plain, light-colored wall.

Nos programmes pour

L'ÉGALITÉ DES CHANCES

Le Fonds de Dotation Fortil soutient plusieurs associations pour promouvoir l'égalité des chances en finançant des projets éducatifs et inclusifs (bourses d'études, mentorat, programmes d'insertion professionnelle, ateliers d'aide à l'emploi...) visant à lutter contre le décrochage scolaire et à favoriser l'inclusion sociale.

LES ASSOCIATIONS

ÉDUCATION	18
AC Berthe	24
USS (Union Sportive Seynoise Rugby) - Co-création	26
Tonkin Tigers - Co-création	28
HTV	30
Stade Sottevillais 76	32
Sport dans la Ville	34
Strasbourg Alsace Rugby	36
Baby Rugby	38
Face	40
RFCTPM	42
Fondation RCT - RFCTPM - Fonds de Dotation Fortil - Co-création	44
Châteauvallon Liberté	46
Opéra de Toulon	48
Nous Les Ambitieuses !	50
La Pause Thé'Tine	52
Institution Barthelon	23
INSERTION PAR LA FORMATION ET L'EMPLOI	54
Ambition Ingénierie - Co-création Fonds de Dotation Fortil - ISEN	58
Projet Ambition - Création	62
Télémaque	64
Lit Up	66
Kodiko	68
Action Enfance	70
Apprentis d'Auteuil	72
Passeport Fortil - Co-création post Covid Bourses 16-25 ans	74
École 42 Perpignan	76
ATELIERS D'AIDE À L'EMPLOI	78
Face Var	80
École de la 2e chance	82
Positiv	84
INCLUSION	86
Archaos	88
Trisomie 21 Var	90
Cape ou pas Cap	92
Fédération Française du Sport Adapté - Seine-Maritime	94
Handisport CDH44 (Comité Départemental Handisport)	96

Le Fonds de Dotation Fortil soutient les associations qui agissent en faveur de l'accès à l'éducation pour tous, à tous les âges de la vie.

En accompagnant des projets éducatifs innovants et inclusifs, nous contribuons à réduire les inégalités, à encourager la réussite et à favoriser l'émancipation des individus.

Qu'il s'agisse de soutien scolaire, d'éducation populaire, d'accès aux savoirs ou de lutte contre le décrochage, ces initiatives jouent un rôle fondamental dans la construction d'une société plus équitable.

Parce que l'éducation est un levier puissant de transformation, nous choisissons d'en faire une priorité.

Ensemble, ouvrons le champ des possibles.



Plus qu'un club, un tremplin éducatif.

L'AC Berthe allie sport et éducation pour accompagner les jeunes dans leur réussite scolaire, leur développement personnel et leur citoyenneté. Grâce à un encadrement adapté, elle leur offre un cadre structurant et enrichissant au-delà du terrain.

LIRE LA SUITE p. 24



Un engagement durable pour l'inclusion et la réussite des jeunes.

Mêlée Crampons, première co-création d'un programme spécifique éducatif innovant avec le partenaire historique USS, est axé sur le soutien scolaire, la découverte du rugby et du sport ainsi que des activités citoyennes et culturelles.

LIRE LA SUITE p. 26



Un partenariat au service de l'éducation et de l'engagement.

Les Tonkin Tigers promeuvent le sport et ses valeurs auprès des jeunes du Tonkin, un quartier de Villeurbanne. Engagés pour l'inclusion et l'accessibilité, ils transforment l'espace public en un véritable lieu de vie et de partage.

LIRE LA SUITE p. 28



HTV : un engagement au-delà du sport grâce à Fortil.

Le HTV (Hyères Toulon Var) Basket est bien plus qu'un club sportif : il accompagne ses jeunes dans leur réussite scolaire, leur développement personnel et leur engagement citoyen en alliant sport, éducation et solidarité.

LIRE LA SUITE p. 30



Un partenariat pour inspirer la jeunesse.

Le Stade Sottevillais 76 est un club d'athlétisme de référence en Normandie : porté par des valeurs de respect, d'égalité et d'excellence, il accompagne les jeunes dans leur développement sportif et personnel.

LIRE LA SUITE p. 32



Un engagement pour l'insertion des jeunes par le sport.

Sport dans la Ville est une association qui favorise l'insertion sociale et professionnelle des jeunes issus de quartiers prioritaires grâce au sport. Elle leur transmet confiance, ambition et opportunités pour réussir dans la vie.

LIRE LA SUITE p. 34



Un partenariat au service de l'inclusion par le sport.

Strasbourg Alsace Rugby est un club engagé dans le développement du rugby alliant formation, compétition et inclusion sociale. Il promeut les valeurs de solidarité, de respect et de dépassement de soi auprès des jeunes.

LIRE LA SUITE p. 36



Baby Rugby est une association dédiée à l'éveil sportif.

L'association initie les enfants dès 3 ans aux valeurs du rugby à travers le jeu, la motricité et le plaisir du collectif.

LIRE LA SUITE p. 38



Pour l'égalité femmes-hommes dans les domaines du numérique.

Wi-Filles est un programme éducatif porté par les associations FACE, qui vise à initier les jeunes filles aux métiers, compétences et champs des possibles du numérique en œuvrant pour l'égalité des chances.

LIRE LA SUITE p. 40



Ensemble pour une société inclusive dès l'enfance.

Le Rugby Fauteuil Club Toulon Provence Méditerranée (RFCTPM) est une association sportive inclusive qui promeut le handisport et sensibilise au handicap dès le plus jeune âge. À travers le rugby fauteuil, elle favorise l'acceptation des différences et le vivre-ensemble.

LIRE LA SUITE p. 42



Ruck & Roule : quand Fortil s'engage pour une inclusion durable par le sport.

La Fondation RCT œuvre pour l'inclusion, l'égalité des chances et le rayonnement du territoire varois à travers des actions sociales et éducatives afin de démystifier le handicap en s'appuyant sur les valeurs du rugby.

LIRE LA SUITE p. 44



L'art comme levier d'inclusion et d'engagement citoyen.

Châteauvallon-Liberté est une Scène nationale implantée sur deux sites, à Toulon et Ollioules, qui propose une programmation pluridisciplinaire mêlant théâtre, danse, musique et arts visuels pour rendre la culture accessible à tous.

LIRE LA SUITE p. 46



L'art lyrique comme vecteur d'inclusion.

L'Opéra de Toulon propose une programmation éclectique mêlant opéra, musique classique, théâtre et danse. Il s'attache à rendre l'art lyrique accessible à tous en amenant l'opéra au cœur des établissements scolaires de QPV*.

LIRE LA SUITE p. 48

*QPV : Quartiers Prioritaires de la Politique de la Ville



Agir avec bienveillance, accompagner avec impact.

Nous les Ambitieuses accompagne les femmes issues de milieux modestes dans leur insertion professionnelle et leur développement personnel en œuvrant pour l'égalité des chances.

LIRE LA SUITE p. 50



Ensemble pour le soutien à la parentalité.

La Pause Thé'tine est une association dédiée au soutien à la parentalité, en particulier autour de l'allaitement et du lien parent-enfant. Elle propose des espaces d'écoute, de partage et d'accompagnement bienveillant pour les jeunes parents.

LIRE LA SUITE p. 52

Le Fonds de Dotation Fortil aide aussi l'institution Barthelon



Grâce au soutien du Fonds de Dotation Fortil, cinq jeunes de l'Institution Barthelon bénéficient d'un accompagnement scolaire renforcé, améliorant leurs résultats et leur confiance en eux. Ce soutien spécifique, bien que ciblé, s'inscrit dans une démarche plus large d'égalité des chances, en offrant aux enfants en difficulté les outils pour s'épanouir et gagner en autonomie. Un moment marquant de cette initiative : l'accompagnement de trois frères au parcours difficile, dont la détermination, combinée à ce soutien éducatif, représente une véritable opportunité d'avenir.



Projets socio-éducatifs



Grâce au soutien du Fonds de Dotation Fortil, l'association **AC Berthe** a renforcé son impact auprès des jeunes. Initialement centré sur la pratique du football pour les jeunes de 8 à 14 ans, le partenariat a évolué pour inclure un accompagnement scolaire structurant.

La première année, Fortil a permis au club de maintenir ses activités, avant de financer la rénovation d'un local dédié au soutien scolaire. Aujourd'hui, deux professeurs accompagnent les enfants dans leurs apprentissages, améliorant leurs résultats et leur confiance en eux.

« Nous sommes impressionnés par l'impact que ce projet a pu avoir sur notre association. Nous sommes passés d'un simple club de football à un club où les enfants ne viennent pas seulement faire du sport. Nous leur apprenons à devenir de bons citoyens, développer leur intelligence et leur capacité à prendre la parole. Nous avons des garçons timides et depuis qu'ils vont aux ateliers de communication, nous voyons des enfants beaucoup plus libérés et cela se ressent sur le terrain. C'est de bonne augure pour la suite !

Preira Kafereg
ENCADRANT DU PROJET

« Aujourd'hui nous avons la chance d'avoir une salle dédiée spécialement pour l'aide aux devoirs. Un environnement sain pour des enfants qui sont en quête d'apprendre, nous remercions Fortil sans qui rien n'aurait pu aboutir !

Hidri Ilyes
ENCADRANT DU PROJET



Au-delà de la réussite scolaire, **AC Berthe** vise à former des citoyens responsables en leur transmettant des valeurs et des connaissances essentielles sur leur corps et leur bien-être. L'association ambitionne d'étendre son action en créant un passeport éducatif pour suivre les progrès des enfants et en organisant des sorties culturelles enrichissantes.

Fortil ne se limite pas à un simple soutien financier : son engagement aux côtés d'**AC Berthe** permet d'apporter des solutions concrètes et adaptées aux besoins du club. Cette collaboration durable contribue à structurer l'accompagnement des jeunes et à élargir l'impact de l'association sur le long terme.



Nous sommes très heureux que ce projet soit enfin réalisé. Nous pouvons bénéficier d'un soutien scolaire avant chaque entraînement et tout cela gratuitement c'est magnifique encore merci !

Djibril MENDY
BÉNÉFICIAIRE DE L'ASSOCIATION

Merci beaucoup de nous aider dans nos devoirs, mais aussi de nous montrer que la nutrition est très importante pour notre corps et pour nos résultats au football !

Enzo LATRASSE
BÉNÉFICIAIRE DE L'ASSOCIATION



DONNÉES CLÉS IMPACT FORTIL



100%
(impact primordial)
de Fortil sur le projet



6
collaborateurs Fortil

Don de **5** ordinateurs portables ainsi que du mobilier

1

local dédié au soutien scolaire*

Accompagnement auprès du bailleur social grâce au pôle immobilier de Fortil, partenariats avec les artisans référencés Fortil

DONNÉES CLÉS ASSOCIATION



Depuis 2023
en partenariat avec Fortil

300
bénéficiaires

8 à 14 ans
de tranche d'âge

2
heures d'ateliers
tous les jours

* Nouveau programme en cours démarré en septembre 2024 (mesure d'impact à suivre fin 2025).

Mêlée Crampons



Depuis sa création, le programme **Mêlée Crampons**, cofondé par le Fonds de Dotation Fortil et l'USS (Union Sportive Seynoise) Rugby, a démontré un impact considérable sur les jeunes bénéficiaires. Au-delà de la découverte et de la pratique du rugby, ce programme éducatif innovant agit comme un véritable levier

d'épanouissement personnel et scolaire. Fortil met d'ailleurs des places de théâtre à disposition des bénéficiaires via Châteauvallon Liberté. Les familles sont unanimes : les enfants progressent non seulement dans leurs résultats scolaires, mais aussi dans leur comportement et leur ouverture d'esprit. L'ambition du projet dépasse

largement le cadre du suivi hebdomadaire. L'objectif est d'accompagner chaque enfant jusqu'à la fin de sa scolarité, en maintenant un lien durable avec la structure. Grâce à des actions ponctuelles, ce suivi permet d'évaluer les bénéfices du programme tout en soutenant les jeunes dans leur orientation, leur bien-être mental et leur réussite scolaire.



Le financement du projet repose en grande partie sur l'aide de Fortil, acteur clé de son développement. Conscient de l'importance d'assurer la pérennité du programme, le club US Seynoise travaille aujourd'hui à diversifier ses ressources grâce à des subventions institutionnelles et privées.

Un fait marquant illustre parfaitement la portée sociétale du projet : un match de rugby fauteuil, organisé sur le parvis du stade Orange Vélodrome avant la rencontre RC Toulon - Stade Toulousain. Cet événement unique a permis aux enfants du programme

Mêlée Crampons de partager un moment inoubliable avec des para-rugbymen et divers acteurs du sport inclusif.

Au-delà du rugby, le projet a engendré une véritable dynamique locale. Le local dédié à **Mêlée Crampons** est devenu un lieu d'éveil culturel et de formation : atelier de peinture, cours de développement personnel, mathématiques par la méthode Soroban (boulier japonais) et apprentissage ludique de l'anglais. Ce cercle vertueux, initié par Fortil, dépasse toutes les attentes et témoigne de l'impact profond de son engagement sociétal.



« **Étant chargé de la mise en place du projet en 2021, j'ai pu mesurer l'envergure de ce projet novateur sur les enfants sur une période de 4 ans. Il est indéniable qu'il est ancré dans la vie des pensionnaires et ne pourra que rejaillir positivement sur leur vie future.**

Il reste maintenant à maintenir le lien et le suivi de nos pensionnaires sortants afin de pouvoir mesurer à quel point ce projet éducatif leur permettra d'être acteur positif de leur vie.

Florian BEGUINE
PRÉSIDENT
DE L'US SEYNOISE

DONNÉES CLÉS IMPACT FORTIL



100%
(impact primordial)
de Fortil sur le projet

Évolution du comportement
des bénéficiaires
de 1,8 à 3,5/5
sur l'année écoulée

15 collaborateurs Fortil

Don de **5** ordinateurs ainsi
que du mobilier

DONNÉES CLÉS ASSOCIATION



Depuis 2020
en partenariat avec Fortil

25 bénéficiaires

160 activités dans l'année

7 à 13 ans
de tranche d'âge

« Je suis fière de faire partie du projet Mêlée Crampons. Grâce au projet j'ai appris beaucoup de choses.

Tous les éducateurs sont bienveillants envers nous, ils nous aident au quotidien à faire nos devoirs.

Les activités culturelles nous permettent de rencontrer beaucoup de gens différents et de partager leur ressenti.

Les activités sportives avec les éducateurs de l'US Seynoise nous apportent de la cohésion dans le groupe !

Tasnim MOUMEN
12 ANS,
3^e ANNÉE DANS LE PROJET



fortil Fonds de Dotation



Tigers Fellowship Program



Les **Tonkin Tigers** et Fortil ont créé le Tigers Fortil Fellowship Program en décembre 2022 grâce au soutien essentiel du Fonds de Dotation Fortil. Ce programme innovant offre aux jeunes du quartier du Tonkin un cadre structurant mêlant sport, culture et engagement citoyen. La deuxième promotion, sur la saison 2023-2024, a accueilli 15 participants, bénéficiant d'ateliers variés : théâtre,

communication, rugby, ainsi que des sorties culturelles et des actions écologiques.

L'impact du programme dépasse largement le cadre sportif. Pendant l'été, les jeunes ont pris des initiatives marquantes, notamment en lançant des opérations de nettoyage du parc de l'Europe et en arrosant les arbres plantés dans le cadre du projet La Chaîne de Chênes.



Un immense merci aussi à Chaïmaa, Morgan, Florian, David, Julien et Marie de chez Fortil, qui ont cru en nous, même lorsque d'autres pensaient qu'il ne s'agissait que d'un simple projet de soutien scolaire. Il aurait été facile, en 2022, de dire : « L'Anglais, là, il est fou ! ».

Dale HARRISON
PRÉSIDENT DE L'ASSOCIATION



L'engagement des Fellows s'est également illustré lors d'événements communautaires, comme l'animation du stand Tigers à la Biennale des associations ou encore la mise en place de nichoirs pour oiseaux et chauves-souris.

Leur implication citoyenne s'est révélée particulièrement forte après le tremblement de terre au Maroc. De manière totalement autonome, les jeunes ont organisé une collecte de dons, remplissant trois minibus de matériel avant d'assurer leur stockage et leur distribution.

Enfin, le Fellowship Program a également permis aux jeunes de s'investir dans l'aménagement de leur quartier, en participant aux concertations locales et en contribuant à l'Opération Melody, une grande plantation de 12 000 fleurs dans le parc de Villeurbanne. Grâce à l'appui de Fortil, ce programme continue de transformer des jeunes en véritables acteurs de leur communauté, alliant engagement, responsabilité et esprit d'équipe.



DONNÉES CLÉS IMPACT FORTIL



75%

(impact primordial)
de Fortil sur le projet Tonkin
Tigers

100%

(impact fort)
de Fortil sur le programme
« Tigers Fellowship Program »

5 collaborateurs Fortil

DONNÉES CLÉS ASSOCIATION



Depuis 2022

en partenariat avec Fortil

15 participants au
programme « Tigers
Fellowship Program »

90 joueurs au Club

52 cours de théâtre

26 sorties culturelles ou
actions écologiques



Développement RSO du Club

Responsabilité Sociétale des Organisations (collectivités, associations)



Depuis son engagement aux côtés du **Hyères Toulon Var Basket (HTV)**, le Fonds de Dotation Fortil contribue activement à la réussite des jeunes licenciés, bien au-delà du cadre sportif. Loin de se limiter à la performance sur le terrain, le club place l'éducation et l'insertion sociale au cœur de ses priorités. Grâce au soutien de Fortil, les jeunes basketteurs bénéficient aujourd'hui d'un accompagnement scolaire renforcé, essentiel pour concilier leur passion et leurs études.

Ce programme d'aide aux devoirs, élargi grâce au mécénat, permet aux joueurs dont les familles rencontrent des difficultés à assurer un suivi éducatif régulier de progresser dans les meilleures conditions. Cet engagement a un impact direct sur leur réussite scolaire, leur confiance en eux et leur engagement au sein du club. Loin d'être un simple projet éducatif, cette initiative favorise aussi leur développement personnel et professionnel en leur donnant les outils nécessaires pour construire leur avenir.

“ Avant de rejoindre l'aide aux devoirs du HTV Basket, j'avais beaucoup de difficultés à suivre en cours et je commençais à décrocher. Grâce au soutien des encadrants et à un vrai cadre de travail après les entraînements, j'ai pu reprendre confiance et rester à jour dans mes matières. Sans ce programme, je pense que mon année aurait été beaucoup plus compliquée !

Gianni BATTAGLIA
ÉLÈVE EN 6^e

Ma mère travaille beaucoup et n'avait pas toujours le temps de m'aider pour mes devoirs. Grâce à l'aide aux devoirs du HTV Basket, j'ai pu faire mes exercices dans un cadre sérieux et être accompagnée quand j'avais des difficultés. Ça m'a vraiment soulagée et m'a permis d'être plus organisée dans mon travail scolaire.

Shelsea LOPEZ





Mais l'implication de Fortil ne s'arrête pas à l'accompagnement scolaire. Le partenariat permet aussi de soutenir des projets à vocation sociale et professionnelle. Le forum des métiers, par exemple, ouvre aux jeunes des perspectives concrètes en les mettant en relation avec des professionnels de divers secteurs. Le club encourage également des actions de parrainage pour les aider à se projeter dans le monde du travail. En parallèle, des initiatives solidaires, comme la collecte de jouets de Noël,

renforcent l'esprit d'entraide et de partage, des valeurs fondamentales du sport.

Grâce à cet engagement durable, le HTV dépasse son rôle de club sportif pour devenir un véritable acteur de l'inclusion et de l'égalité des chances. En structurant un accompagnement éducatif et en développant des projets citoyens, Fortil et le HTV offrent aux jeunes licenciés un cadre où ils peuvent grandir, apprendre et s'épanouir, sur le terrain comme dans la vie.

DONNÉES CLÉS IMPACT FORTIL



100%
(impact primordial)
de Fortil sur le projet

15 collaborateurs Fortil

100% des élèves passent
au niveau supérieur

Évaluation du comportement
des bénéficiaires
4,8/5
sur l'année écoulée

DONNÉES CLÉS ASSOCIATION



Depuis 2023
en partenariat avec Fortil

25 à 30
jeunes aidés

144 jours d'aides aux
devoirs par an

8 jeunes accompagnés
dans la coopérative
éphémère jeunes

6 à 20 ans
de tranche d'âge



Parmi les élèves ayant bénéficié de l'aide aux devoirs du HTV Basket, l'histoire de Paloma illustre parfaitement l'impact de ce dispositif. Élève de terminale, elle devait faire face à une situation familiale compliquée : sa mère, très occupée par les soins et l'attention nécessaire à sa petite sœur atteinte d'autisme, ne pouvait pas lui accorder le soutien scolaire dont elle aurait eu besoin. Lorsqu'elle m'a confié ses difficultés, elle m'a également avoué ne pas avoir les moyens de financer des cours particuliers pour sa fille.

Touchés par cette situation, nous avons décidé d'intégrer Paloma au programme d'aide aux devoirs. Grâce à cet accompagnement, elle a pu travailler dans un cadre structurant et bénéficier du soutien nécessaire pour réussir son année. Non seulement elle a obtenu son bac avec mention, mais elle a aussi décroché un 20 dans l'une de ses options, une véritable fierté pour elle et pour nous.

Sa mère, coach de natation synchronisée, nous a exprimé sa profonde gratitude pour cette aide précieuse. Son témoignage a renforcé l'image du club comme un acteur engagé non seulement dans la réussite sportive, mais aussi dans l'épanouissement scolaire et personnel des jeunes. Cette expérience prouve une fois de plus que l'aide aux devoirs dépasse le cadre académique : elle change des parcours de vie et renforce la solidarité au sein du club.

Quentin GUERRINI
RESPONSABLE RSE ET
PÉDAGOGIQUE HTV BASKET



Projets socio-éducatifs



Le partenariat entre le **Stade Sottevillais 76** et le Fonds de Dotation Fortil est né d'une volonté commune : faire du sport un vecteur d'inspiration, d'égalité des chances et de développement personnel. Grâce à ce soutien précieux, le club a pu mettre en place un projet inédit à destination d'un public jeune et ciblé, en leur permettant de découvrir l'univers du sport de haut niveau, d'assister à des événements sportifs majeurs et de s'initier à des disciplines athlétiques parfois peu accessibles.

Cette expérience, à la fois immersive et éducative, a eu un fort impact sur les bénéficiaires. En leur ouvrant les portes de compétitions de haut niveau, le **Stade Sottevillais 76** ne s'est pas contenté d'offrir un

moment de spectacle : il a permis à ces jeunes de rêver, de se projeter et de se confronter aux exigences, à la rigueur et à la beauté du sport de performance. L'objectif est aussi de casser les barrières sociales et culturelles qui empêchent certains jeunes d'accéder à ce type d'événements ou d'envisager une pratique plus intense voire un avenir dans le sport.

Le projet s'inscrit pleinement dans les valeurs que le club incarne depuis toujours : performance, implication, égalité, respect. Ces principes ne sont pas de simples slogans : ils guident chaque action mise en œuvre, chaque projet développé. Le soutien de Fortil a permis de les traduire concrètement, à travers un dispositif structuré et impactant.



Partenariat important pour l'agence de Rouen : la relation avec le SS76 dure depuis plusieurs années et les échanges se font en toute confiance. Le fait le plus marquant pour moi est le Perche Elite Tour : Fortil a l'occasion de prendre la parole afin d'expliquer les raisons du partenariat. Voir un mur complet de 1 000 enfants habillés en orange échanger et encourager des sportifs internationaux : il y a une vraie interaction entre le public et les athlètes.

Ludovic LECOMTE
FORTIL ROUEN



« Ravi d'avoir pu être à l'origine de ce beau mouvement « Tous au Kindarena » avec Fortil. »

Sacha TURPIN
RÉFÉRENT
TOUS AU KINDARENA

DONNÉES CLÉS IMPACT FORTIL



100%
(impact primordial)
de Fortil sur le projet

30 collaborateurs Fortil

12 clients Fortil impliqués

Développement
du projet sportif inclusif sur
Caen

À travers cette initiative, le club affirme sa vision : faire du sport un levier éducatif et citoyen, accessible à tous et porteur de sens pour les générations futures. Ce partenariat a ainsi permis non seulement de sensibiliser les jeunes à la diversité des disciplines sportives, mais aussi de leur transmettre des repères et des modèles positifs.

Le **Stade Sottevillais 76** entend poursuivre cette dynamique sur

le long terme, en renforçant ses projets inclusifs et en touchant toujours plus de jeunes issus de différents horizons. Avec Fortil à ses côtés, le club ancre son action dans une démarche durable, où le sport devient un outil d'émancipation, d'ouverture et de construction personnelle. Une alliance fondée sur l'impact, la transmission et la conviction que chaque jeune mérite d'avoir accès à l'excellence, à l'engagement et à l'inspiration.

DONNÉES CLÉS ASSOCIATION



Depuis 2020
en partenariat avec Fortil

5 villes concernées

856 bénéficiaires



L dans la ville



Le Fonds de Dotation Fortil s'engage aux côtés de **Sport dans la Ville** pour favoriser la pratique sportive des jeunes filles et accompagner leur insertion professionnelle. Grâce à ce partenariat, l'association peut intensifier ses actions en direction des quartiers prioritaires, offrant aux jeunes femmes un cadre structurant pour développer leur confiance en elles et leurs ambitions.

L'enjeu principal est d'augmenter le nombre de jeunes filles pratiquant un sport de manière régulière, en brisant les freins sociaux et culturels qui limitent leur accès aux terrains de jeu. En les encourageant à s'investir dans une discipline sportive, **Sport dans la Ville** leur permet d'acquérir des valeurs essentielles comme la persévérance, l'esprit d'équipe et le dépassement de soi.

“ On voit les jeunes filles grandir et s'épanouir. Je pense à une jeune fille en particulier qui, 3 ans en arrière, était très introvertie et timide. Aujourd'hui, elle prend la parole facilement, est devenue un vrai leader de groupe. Si elle prend la parole en public, on ne peut plus l'arrêter !

Mathilde BERTHOU
RESPONSABLE SPORT
ET ÉDUCATION
SPORT DANS LA VILLE





Au-delà du sport, le programme vise aussi à accompagner ces jeunes filles vers l'insertion professionnelle. À travers des ateliers, des rencontres inspirantes et des opportunités de mentorat, l'association leur donne les outils pour se projeter dans l'avenir et accéder à des carrières épanouissantes.

En soutenant **Sport dans la Ville**, Fortil participe à un projet ambitieux : offrir aux jeunes des quartiers prioritaires les moyens de rêver et de réussir. Un engagement fort qui illustre la conviction que le sport est bien plus qu'une activité physique : c'est un véritable levier d'émancipation et d'égalité des chances.

“ J'ai appris à m'intégrer dans les groupes. Il faut dire que Sport dans la Ville, c'est devenu une deuxième famille. J'ai l'habitude de voir ces personnes, ce qui fait qu'il n'y a plus de barrière entre nous. Ce qui a changé aussi c'est mon regard sur moi. Avant, j'étais très introvertie, je ne me faisais pas beaucoup d'amis, c'était vraiment pas la joie. Grâce à L dans la Ville, je suis devenue presque l'inverse. J'adore me faire des amis, j'adore parler avec les gens.

Joyce
17 ANS^e

DONNÉES CLÉS IMPACT FORTIL



75%
(impact fort)
de Fortil sur le projet

5 collaborateurs Fortil

12 filles accompagnées
pendant 1 an

DONNÉES CLÉS ASSOCIATION



Depuis 2024
en partenariat avec Fortil

230 filles dans le
programme

90 filles accompagnées
sur l'insertion professionnelle

à partir de **12** ans



Projets socio-éducatifs



Le Fonds de Dotation Fortil accompagne l'association **Strasbourg Alsace Rugby** dans son engagement sociétal, en permettant à un public élargi de découvrir et de pratiquer le rugby. Plus qu'un simple sport, cette discipline véhicule des valeurs essentielles telles que l'esprit d'équipe, la cohésion et le respect. Grâce au soutien de Fortil, le club a pu structurer et

renforcer son action en faveur de l'inclusion sociale par le sport.

Un projet emblématique de cette collaboration est le partenariat avec l'IME Simone Veil (ARSEA), qui a permis d'ouvrir la pratique du rugby aux jeunes en situation de handicap. À travers des séances d'initiation, des

événements sportifs et des ateliers éducatifs, ces jeunes découvrent une discipline qui favorise l'épanouissement personnel et le dépassement de soi. Fortil a non seulement financé ces initiatives, mais a aussi contribué à l'équipement nécessaire pour un encadrement adapté et bienveillant.



DONNÉES CLÉS IMPACT FORTIL



100%
(impact primordial)
de Fortil sur le projet

5 collaborateurs Fortil

DONNÉES CLÉS ASSOCIATION



Depuis 2022
en partenariat avec Fortil

100 bénéficiaires

6 à 14 ans
de tranche d'âge



Il ne fait aucun doute que le soutien de Fortil a été un pilier essentiel dans la concrétisation de nos projets en matière de RSE. Grâce à leur appui financier, nous avons pu prendre l'initiative d'établir un partenariat avec l'IME Simone Veil (ARSEA), afin d'organiser des activités sportives et éducatives à destination des jeunes en situation de handicap - intellectuel, autisme...

L'apport de Fortil ne s'est pas limité à un soutien financier ; il nous a également permis de nous équiper adéquatement pour encadrer ces pratiques avec professionnalisme et bienveillance.

Dans cette dynamique, et toujours grâce à Fortil, nous avons pu élargir notre champ d'action en faisant découvrir la pratique du rugby à un autre public, au cœur des quartiers prioritaires de Hautepierre : le sport, formidable vecteur d'inclusion et de partage.

Luc LEVEQUE
RESPONSABLE INTERVENTION
QPV
STRASBOURG ALSACE RUGBY

L'impact du partenariat s'étend également aux quartiers prioritaires de Hautepierre, où le club sensibilise de nouveaux publics à la pratique du rugby. Cette démarche vise à offrir aux jeunes une opportunité unique de s'engager dans une activité porteuse de valeurs fortes, favorisant leur intégration et leur développement personnel.

Avec le soutien de Fortil, **Strasbourg Alsace Rugby** ne se limite pas à une performance sur le terrain, mais incarne un véritable projet de société. Ce partenariat illustre comment le sport peut être un moteur puissant d'inclusion et de solidarité, en offrant aux jeunes des horizons nouveaux et des perspectives d'avenir enrichissantes.



Notre association est bien plus qu'un simple club sportif : elle est le reflet d'un engagement profond envers le rugby et les valeurs qu'il incarne, témoignant de notre volonté d'inscrire notre action dans une démarche responsable et solidaire.





Au cœur des quartiers



Né de l'ambition conjointe du Fonds de Dotation Fortil et de l'association **Baby Rugby**, le projet « Baby Rugby au Cœur des Quartiers » vise à offrir aux enfants de 3 à 6 ans une initiation au rugby dans un cadre structurant et bienveillant. Implanté dans le quartier prioritaire de La Beaucaire à Toulon, ce programme propose une alternative sportive accessible aux familles, permettant aux plus jeunes de développer leur motricité tout en intégrant les valeurs fortes du rugby : respect, solidarité et dépassement de soi.

Le soutien financier du Fonds de Dotation Fortil est essentiel au bon déroulement du projet. Grâce à cette aide précieuse, des séances hebdomadaires sont organisées à un coût très réduit, rendant le rugby accessible à tous. Au-delà de l'apprentissage sportif, l'initiative a un fort impact social : elle favorise l'inclusion et la mixité en encourageant la participation spontanée des enfants et de leur entourage. Un fait marquant illustre cette dynamique : les grandes sœurs, initialement spectatrices, ont progressivement rejoint les séances avant de devenir de véritables moteurs des entraînements, enrichissant ainsi l'expérience collective.



Les enfants sont super contents, ils viennent avec beaucoup de plaisir, ils apprécient les divers ateliers de motricité. Mes filles aiment se retrouver sur le stade pour courir avec le ballon.

Mmes HACHANI et LOUNICI
PARENTS DE JEUNES BÉNÉFICIAIRES



DONNÉES CLÉS IMPACT FORTIL



100%
(impact primordial)
de Fortil sur le projet

75% (impact fort)
de Fortil sur le niveau
de confiance en eux des
bénéficiaires

50%
(impact modéré)
de Fortil sur le savoir-vivre
ensemble des bénéficiaires



Financement

du Fonds de Dotation Fortil
pour proposer une nouvelle
activité éducative quasi-
gratuite pour les familles en
QPV de Toulon

Orientation

des enfants vers d'autres
structures partenaires en
sortie du programme



*Le fait marquant
du projet a été quand les
grandes sœurs venues
assister à l'entraînement
de leur petit frère ont
commencé à venir sur le
terrain pour participer elles
aussi à l'activité.
De semaine en semaine elles
sont finalement devenues
moteurs de séance et ont
apporté encore plus
de mixité à l'activité.*

Florian BEGUINE
PRÉSIDENT DE L'ASSOCIATION

DONNÉES CLÉS ASSOCIATION



Depuis 2021
en partenariat avec Fortil

25 bénéficiaires

30 ateliers dans l'année

3 à 8 ans
de tranche d'âge

Les retours des familles, recueillis deux fois par an, témoignent de l'importance de ce projet dans la vie du quartier. Parents et enfants apprécient la transmission de valeurs essentielles à travers une discipline autre que le football, traditionnellement dominant. De nombreux enfants, une fois leur cycle **Baby Rugby** terminé, poursuivent leur pratique dans l'un des trois clubs partenaires, assurant ainsi une continuité sportive bénéfique à leur développement.

Fort de ce succès, le projet envisage déjà son évolution avec la création d'une école de rugby dans la partie ouest de Toulon. Pour pérenniser et étendre cette initiative, l'association travaille désormais avec les institutions locales en vue d'une reconnaissance officielle et d'un cofinancement par les collectivités territoriales. Grâce à l'engagement de Fortil, **Baby Rugby** ne se contente pas d'initier les plus jeunes au sport : il insuffle une dynamique sociale positive au cœur des quartiers, ouvrant de nouvelles perspectives aux enfants comme à leurs familles.





Wi-Filles



Le Fonds de Dotation Fortil accompagne activement les projets Wi-Filles Var et Toulouse, portés respectivement par **FACE Var** et **FACE Grand Toulouse**, avec un objectif commun : ouvrir les portes du numérique aux jeunes filles, souvent sous-représentées dans ce secteur.

À travers des ateliers pratiques, des rencontres inspirantes et des immersions professionnelles, les participantes développent des compétences en codage et en technologies numériques, découvrent une grande variété de métiers du digital et construisent progressivement un réseau professionnel solide.

« Le programme a été riche. Les entreprises se sont fortement impliquées et ont échangé avec les filles. Les jeunes ont gagné en confiance, découvert des métiers. Les barrières ont été cassées entre les entreprises et les jeunes.

Isabelle JOSEPH
CHEFFE DE PROJET INCLUSION
SCOLAIRE ET PROFESSIONNELLE

La forte implication et le fort engagement de Fortil dans ce programme constituent un apport majeur, notamment dans la proposition et la mise en œuvre d'ateliers et de visites qui n'auraient probablement pas pu se réaliser sans ce partenaire essentiel. Nos remerciements vont à Florian ainsi qu'à l'ensemble des équipes de Fortil.

Franck PITTILONI
RESPONSABLE DES PROJETS
ÉDUCATION - CULTURE

WI-FILLES TOULOUSE :

DONNÉES CLÉS IMPACT FORTIL



100%
(impact primordial)
de Fortil sur le projet

75% d'impact du projet
sur les bénéficiaires

5 collaborateurs Fortil

1 alternance chez Fortil

DONNÉES CLÉS ASSOCIATION



Depuis 2021
en partenariat avec Fortil

18 jeunes en QPV

3 établissements scolaires
(2 collèges et un lycée)

13 à 16 ans
de tranche d'âge



Le programme contribue également à lutter contre les stéréotypes de genre, à encourager l'orientation scolaire vers les filières techniques et à favoriser l'égalité des chances.

Grâce au soutien financier de Fortil, les programmes se sont structurés et étendus, notamment à Hyères pour Wi-Filles Var, avec un nombre croissant d'ateliers et de territoires couverts. À Toulouse, l'appui de Fortil a permis à plusieurs jeunes filles d'accéder à des formations numériques, certaines poursuivant même en alternance, y compris chez Fortil.

Au-delà du financement, Fortil joue un rôle moteur dans la création de synergies locales, en facilitant les mises en relation avec des entreprises partenaires et en favorisant l'accès à des stages, renforçant ainsi l'insertion professionnelle des jeunes.

Acteur engagé de la première heure, Fortil contribue durablement à l'empowerment des jeunes filles et à leur ouverture vers un avenir riche de possibilités dans les métiers du numérique.



Le programme WI-FILLES NANTES a été relancé fin 2024. Rendez-vous au prochain rapport d'activités pour la mesure d'impact de 2025 !

WI-FILLES VAR :

DONNÉES CLÉS IMPACT FORTIL



75%
(impact fort)
de Fortil sur le projet

10 collaborateurs Fortil

4 stagiaires chez Fortil

2 rencontres et témoignages de femmes inspirantes (1 collaboratrice Fortil et 1 joueuse rugby féminin Toulon)

1 client + **3** collaborateurs Fortil impliqués dans l'organisation d'une visite immersive à la team Henri-Fabre Marseille

DONNÉES CLÉS ASSOCIATION



Depuis 2019
en partenariat avec Fortil

97 bénéficiaires

893 jeunes sensibilisés

73 ateliers dans l'année

13 à 17 ans
de tranche d'âge



RFC School



Depuis le début de la collaboration, Fortil Group soutient activement les actions du **Rugby Fauteuil Club Toulon Provence Méditerranée (RFCTPM)**, une association engagée dans la sensibilisation au handicap auprès des plus jeunes. Grâce à ce partenariat, de nombreux enfants découvrent le rugby fauteuil, une activité sportive inclusive qui transforme leur regard sur le handicap.

Au cœur de ce projet : le vivre-ensemble, la tolérance et l'ouverture à la diversité. Pour les enfants, ces ateliers sportifs sont bien plus qu'une initiation sportive : ils développent l'empathie, la solidarité et le respect de l'autre. En mettant en situation des enfants valides et en situation de handicap autour d'un même ballon, le **RFCTPM** encourage la compréhension mutuelle et une intégration naturelle du handicap dans la vie collective.



Depuis le début de notre collaboration, Fortil nous accompagne avec un engagement sans faille.

Forts de valeurs communes telles que la solidarité et l'aide à la jeunesse, nous construisons ensemble un avenir meilleur pour notre territoire.

Guillaume MÉLENCHON
PRÉSIDENT RFC SCHOOL





Merci Guillaume - ndlr Mélenchon, président RFC School - pour votre témoignage lors de votre passage au lycée l'autre jour.

Les jeunes ont été touchés par votre histoire, mais aussi par la force qui vous habite pour avancer chaque jour et même au-delà, en envisageant projets et rêves...

Je peux dire que vous êtes porteur d'espérance !

Sabine PAOLI
ANIMATRICE EN PASTORALE
SCOLAIRE

Cet engagement ne bénéficie pas uniquement aux jeunes : il s'inscrit dans une volonté plus large de faire évoluer les mentalités et de promouvoir une société inclusive. Le message est clair : la différence ne doit plus être un frein mais une richesse. Grâce au soutien de Fortil, l'association multiplie

ses interventions, inspire d'autres structures à s'engager et contribue à faire reculer les discriminations.

Au-delà du soutien financier, Fortil s'implique humainement, partageant des valeurs fortes de solidarité et d'engagement local. Ensemble, **RFCTPM** et

Fortil œuvrent pour un avenir où chaque enfant, quel que soit son parcours, peut grandir dans l'acceptation de soi et des autres. Une collaboration exemplaire qui prouve qu'un changement de regard peut commencer très tôt et changer durablement la société.



DONNÉES CLÉS IMPACT FORTIL



75%
(impact fort)
de Fortil sur le projet

75% d'impact
du projet sur
les bénéficiaires

12 collaborateurs Fortil

DONNÉES CLÉS ASSOCIATION



Depuis 2015
en partenariat avec
Fortil, dès la création de
l'association

20 joueurs en situation
de handicap adhérents
en rugby fauteuil

950 bénéficiaires
de 5 à 20 ans

31 ateliers dans l'année



**RUGBY
CŒUR
TOULONNAIS**
FONDS DE DOTATION



fortil Fonds de
Dotation



Ruck & Roule



Avec le programme Ruck & Roule, soutenu par Fortil, le **Fonds de Dotation RCT (Rugby Cœur Toulonnais)** concrétise son engagement pour une société plus inclusive. Ce projet novateur, axé sur le handisport et l'inclusion par le rugby, gagne en visibilité grâce à l'appui de Fortil, qui agit à la fois comme financeur, catalyseur et relais de communication.

L'impact est multiple : les actions menées permettent de sensibiliser un large public au handicap, de favoriser la rencontre entre des mondes parfois éloignés et d'offrir aux participants une véritable plateforme d'expression.

“ Le projet permet de parler de handisport, mettre en valeur le club et son projet associatif.

Il permet de parler au public du RCT des problématiques liées au handicap, et de la manière dont on peut rebondir après un coup dur.

Guillaume
MÉLENCHON



DONNÉES CLÉS IMPACT FORTIL



100%
(impact primordial)
de Fortil sur le projet

75% d'impact
du projet sur
les bénéficiaires

50 collaborateurs Fortil

1 innovation en faveur de
l'autonomie des joueurs en
cours de confection avec le
bureau d'études Fortil SE

DONNÉES CLÉS ASSOCIATION



Depuis 2023
en partenariat avec Fortil

4 opérations de
sensibilisation au handicap
grand public

2 opérations de
sensibilisation aux risques
pouvant mener au
handicap sur public jeune

5 ateliers de mise en
situation au handisport



Programme dynamique et inclusif c'est indéniable. Il permet d'inclure un projet associatif dans un projet collectif porté par les programmes RSE de Fortil et de la Fondation RCT donnant ainsi une visibilité forte au RFCTPM...

Valoriser le handicap comme une différence qui se dilue avec d'autres différences, proner le vivre ensemble. Finalement, parler de notre sport, c'est parler des athlètes, cela les met en avant, cela valorise le fait que ce sont des personnes à part entière.

Djamel BOUMAZA

Le soutien actif de Fortil, tant sur le plan financier qu'humain, joue un rôle clé dans la diffusion des messages du programme sur les réseaux sociaux et au sein des événements.

À moyen terme, ce projet vise la création d'un RCT Handisport, une ambition forte portée par

le **Fonds de Dotation du RCT**, qui place l'inclusion, la mixité et l'insertion au cœur de ses priorités. Pour les bénéficiaires, Ruck & Roule est synonyme de visibilité, de reconnaissance et de lien social renforcé.

L'implication de Fortil dépasse la seule aide financière : par la mobilisation de ses équipes

et son engagement sincère, l'entreprise contribue activement à faire évoluer les mentalités et à faire avancer la cause du handisport avec force et inspiration.



En pilotant ce programme j'ai pleinement pris conscience de la force intérieure qui anime les athlètes que l'on soutient. Ce sont des personnes inspirantes qui méritent d'être connues et soutenues. Le succès des Jeux Paralympiques ne saurait mentir et illustre la voie à suivre pour renforcer la mise en lumière et le soutien à apporter au handisport dans son ensemble.

Melvin VIAL
RESPONSABLE RSE



Accès à la culture pour tous



Le partenariat entre Fortil Group et **Châteauvallon-Liberté**, Scène nationale, incarne une ambition partagée : rendre la culture accessible à tous et valoriser la pratique artistique comme outil d'émancipation individuelle et collective. Grâce au soutien du Fonds de Dotation Fortil, 110 places de spectacle ont été mises à disposition des jeunes accompagnés par des structures sociales partenaires. Pour beaucoup, il s'agissait d'une première rencontre avec

le monde du théâtre. Les projets artistiques proposés permettent aux bénéficiaires de s'exprimer, de se découvrir et d'interroger leur rapport au monde. La pratique artistique devient un langage à part entière, favorisant le respect de soi, des autres, de l'environnement et renforçant les liens intergénérationnels. À travers ces expériences, les jeunes gagnent en confiance, développent leur sens critique et leur capacité à vivre ensemble.

“ Participer aux Courts-métrages en Liberté a été une expérience incroyablement enrichissante, qui m'a permis de m'exprimer et de partager des moments forts avec d'autres. Revenir pour la soirée des 10 ans du festival a été un vrai plaisir, une belle occasion de retrouver cette énergie unique et de mesurer l'impact que cet événement a eu sur mon parcours.

Ethan PARDOSSI
PARTICIPANT AU PROJET
COURT-MÉTRAGE EN LIBERTÉ





Au-delà du soutien matériel, Fortil s'engage aussi humainement. L'implication du président-fondateur lors d'événements tels que Courts-métrages en Liberté ou les débats du Théma #46 Oh ! Travail... illustre la volonté de transmettre les valeurs de l'entreprise : innovation, audace

et responsabilité. Fait marquant de 2024 : le lancement du projet Quartiers en Liberté. Pendant trois semaines, **Châteauvallon-Liberté** a investi le quartier de Sainte-Musse, en plein air, en impliquant les habitants dans la création de spectacles participatifs. Un projet

fédérateur, soutenu avec enthousiasme par Fortil, qui transforme les habitants en véritables acteurs culturels, illustrant avec force l'impact sociétal de l'art lorsqu'il sort des murs.

“ On attend chaque mercredi avec impatience, avec la surprise de quelles disciplines vont se croiser aujourd'hui. On adore aller aussi dans la grande salle du théâtre qui est un peu comme « la nôtre » !

Feriel JAAFAR et Romy MAGNAN
ENFANTS PARTICIPANT
AU PROJET ATELIERS EN
LIBERTÉ

DONNÉES CLÉS IMPACT FORTIL



100%
(impact primordial)
de Fortil sur le projet

80% d'impact
du projet sur
les bénéficiaires

30 collaborateurs Fortil

Lancement d'un
nouveau projet socio-culturel
inclusif à la rentrée 2024

DONNÉES CLÉS ASSOCIATION



Depuis 2012
en partenariat avec Fortil

150 bénéficiaires directs

4 080 bénéficiaires
indirects

100 bénéficiaires de billets
suspendus

Accès à la culture pour tous



Grâce au soutien du Fonds de Dotation Fortil, l'Opéra de Toulon renforce sa mission sociale en rendant la musique classique

et l'art lyrique accessibles à tous. Ce partenariat permet de financer des événements pédagogiques et culturels majeurs qui s'adressent à

un large public : enfants, personnes en situation de handicap, habitants des quartiers prioritaires ou encore publics éloignés de la culture.

“ En impliquant des publics différents (écoles, quartiers, publics défavorisés, personnes en situation de handicap), ces actions favorisent la rencontre et le partage d'expériences culturelles, contribuant ainsi à renforcer les liens sociaux au sein du territoire !

Erick MARGOUET
RESPONSABLE ACTION CULTURELLE





DONNÉES CLÉS IMPACT FORTIL



75%
(impact fort)
de Fortil sur le projet

5 collaborateurs Fortil

DONNÉES CLÉS ASSOCIATION



Depuis 2019
en partenariat avec Fortil

8 000 bénéficiaires du
champ éducatif

1 000 bénéficiaires du
champ social

8 ateliers de 2 heures

16 interventions du
responsable de l'action
culturelle



En favorisant la rencontre entre des univers différents autour de la musique, ces actions créent des passerelles entre les générations, les milieux sociaux et les territoires. L'objectif de l'Opéra dépasse la seule diffusion artistique : il s'agit de sensibiliser, d'éduquer et de contribuer à une société plus inclusive par l'ouverture à la beauté du chant lyrique.

Fortil agit ici comme un catalyseur, en permettant à l'Opéra de poursuivre et développer ses actions sur l'ensemble de l'aire toulonnaise et du Var. Cette collaboration valorise un projet ambitieux : celui de faire de la culture un bien commun, partagé et fédérateur.

Fait marquant : lors d'un concert organisé au centre social de Sainte-Musse, une petite fille a découvert l'opéra pour la toute première fois. Bouleversée par cette révélation, elle a entraîné ses parents à assister à d'autres représentations. Une rencontre inattendue avec l'art qui a transformé l'univers culturel de toute une famille.





Vivantes - concours d'écriture



Le soutien du Fonds de Dotation Fortil a permis à l'association **Nous les Ambitieux** de renforcer ses deux projets phares : le concours valorisant les initiatives féminines et le programme d'accompagnement de femmes victimes de violences. Ces

actions ont un impact direct sur les bénéficiaires : prise de conscience de leur potentiel, développement de leur réseau, accompagnement dans la reconstruction, éveil et mise en mouvement de projets personnels ou professionnels.



“ La peur change de camp ! Grâce au projet je suis passée de Victime à ambassadrice contre ce fléau ! Marie-Pierre (VIVANTES) ”





Fortil a contribué de manière concrète au développement de ces initiatives, en apportant les moyens nécessaires à leur déploiement. Le concours a permis à plusieurs femmes d'accéder à une nouvelle visibilité, tandis que les parcours de résilience proposés aux victimes de violences ont été enrichis grâce à l'écoute, à la mise en relation et à l'appui bienveillant de l'association.

L'ambition de **Nous les Ambitieuses** dépasse les frontières locales : l'association souhaite poursuivre son rayonnement national et international pour porter toujours plus haut les voix et les projets de celles qui osent. Identifiée aujourd'hui comme un acteur clé sur ces deux axes, elle continue d'agir avec humanité au cœur des territoires. Fortil, en tant que partenaire engagé, joue un rôle essentiel dans cette dynamique d'impact.

“ Il est agréable de défendre des causes et lutter contre des fléaux à l'endroit de la jeunesse et des femmes qui en ont besoin. ”

Elisheva ATLAN
DIRECTRICE DE PROJET
NOUS LES AMBITIEUSES

DONNÉES CLÉS IMPACT FORTIL



50%
(impact modéré)
de Fortil sur le projet



12 collaborateurs Fortil

4 représentations de la pièce Vivantes avec débats institutionnels

1 350 personnes sensibilisées aux violences faites aux femmes

DONNÉES CLÉS ASSOCIATION



Depuis 2022
en partenariat avec Fortil

14 nationalités pour le concours

5 392 participants pour le concours

12 femmes victimes de violence ont participé au projet Vivantes



Projets solidaires éducatifs



Depuis 2019, le soutien du Fonds de Dotation Fortil est un levier essentiel dans le développement de **La Pause Thé'Tine**, une association engagée pour accompagner les parents dans leurs premiers pas de la parentalité. Ce partenariat a permis la création du tout premier poste salarié à mi-temps, marquant une étape décisive dans la structuration et la professionnalisation de l'association.

Aujourd'hui encore, l'appui de Fortil permet à **La Pause Thé'Tine** de proposer de nouveaux ateliers en autonomie financière, avant même de solliciter des soutiens institutionnels comme la CAF. Cette capacité à tester et ajuster les actions en amont renforce considérablement leur pertinence et leur impact sur le territoire.

“ *La Pause Thé'Tine me permet de garder un lien social. La bienveillance du lieu et des personnes fait que l'on se sent bien et qu'on a envie d'y revenir. Les enfants y trouvent des ateliers à leur goût, les soirées sont une vraie fête pour nous ! Les échanges avec d'autres familles concernées par le TDAH (Trouble Déficit de l'Attention avec ou sans Hyperactivité) sont une bouffée d'oxygène. Le placard solidaire me permet d'habiller mes enfants à prix très réduits. Étant au RSA, je ne sais pas comment on ferait sans la Pause Thé'Tine ! C'est une vraie chance d'avoir un lieu comme ça à proximité de chez soi ! Merci à Laurie et Guillaume de le faire perdurer !*

Mélanie
ADHÉRENTE
(FAMILLE MONOPARENTALE)





En 2019, le soutien de Fortil a permis de créer le premier emploi salarié (mi-temps) de l'association. Aujourd'hui, ce soutien contribue fortement à la création de nouveaux ateliers sur fond propre. Ainsi lorsque L'association propose de nouveaux ateliers à la CAF du VAR (le principal partenaire financier) elle a déjà un retour de la pertinence de l'atelier et de son impact sur la population du canton.

Laurie et Guillaume FRENDO
RESPONSABLES
DE PAUSE THÉ'TINE

DONNÉES CLÉS IMPACT FORTIL



100%
(impact primordial)
de Fortil sur le projet

Association **créée** par un collaborateur Fortil

Création du « panier solidaire » bio et local

3 familles en précarité nourries toute l'année 2024

DONNÉES CLÉS ASSOCIATION



Depuis 2017
en partenariat avec Fortil

159 ateliers

2 804 bénéficiaires

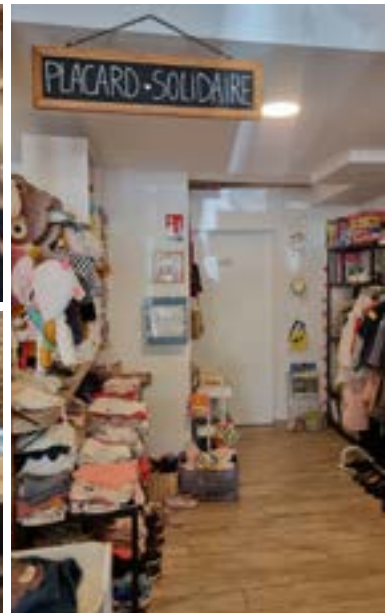
2 128 enfants

80% des parents considèrent que la Pause ThéTine apporte un soutien dans le rôle de parent

Les retours des bénéficiaires parlent d'eux-mêmes : 80 % des parents estiment que l'association les aide concrètement dans leur rôle et 82 % affirment qu'elle favorise la création de lien social. En complément de son action

actuelle, **La Pause ThéTine** ambitionne de devenir un acteur incontournable du soutien à la parentalité dans le Var, en ouvrant de nouvelles antennes, notamment à Pierrefeu et Cuers.

Fortil participe ainsi activement à une dynamique locale porteuse de sens, en soutenant un projet à fort impact humain et social.



Le Fonds de Dotation Fortil soutient les associations qui placent la formation et l'emploi au cœur de leur action pour favoriser l'insertion des publics les plus fragiles.

Ces structures accompagnent chaque individu dans la construction de son parcours professionnel, en s'appuyant sur des dispositifs concrets : formations qualifiantes, stages en entreprise, remobilisation autour de projets professionnels ou accompagnement individualisé.

Grâce à leur engagement, elles offrent bien plus que des compétences : elles redonnent confiance, autonomie et perspectives durables à ceux qui en sont éloignés.

En soutenant ces initiatives, le Fonds de Dotation Fortil réaffirme sa conviction que l'accès à l'emploi est une clé essentielle pour une société plus juste, inclusive et solidaire.

Ensemble, donnons à chacun les moyens de construire son avenir.



Révéler les talents, construire l'égalité des chances.

Fortil a créé le programme Ambition Ingénierie avec l'ISEN Méditerranée : son projet phare qui vise à former, d'ici 2027, une nouvelle génération d'ingénieurs en quête d'inclusion au-delà de leurs origines afin de promouvoir l'égalité des chances. Cette initiative pilote, fruit de cinq années d'engagement, prépare son déploiement à l'échelle nationale.

LIRE LA SUITE p. 58



Accompagner avec dignité, agir avec efficacité et bienveillance.

Ambition est le programme fondateur du Fonds de Dotation Fortil, né pour lever le maximum de freins périphériques en faveur de personnes en difficulté sociale, économique et/ou sanitaire. Il combine accompagnement humain & financement d'études.

LIRE LA SUITE p. 62



Un partenariat humain pour l'égalité des chances.

Télémaque soutient des jeunes de milieux modestes à travers un accompagnement personnalisé mêlant mentorat scolaire et professionnel. Elle vise à révéler leur potentiel et à favoriser leur réussite dans un esprit de solidarité et de transmission.

LIRE LA SUITE p. 64



Révéler le potentiel des jeunes pour bâtir une société inclusive.

Lit uP accompagne les jeunes pour révéler leurs talents, renforcer leur confiance et encourager leur engagement face aux défis de la société.

LIRE LA SUITE p. 66



Un tremplin vers l'emploi durable pour les personnes réfugiées.

Kodiko est une association qui accompagne les personnes réfugiées vers l'emploi durable grâce à un programme de mentorat en entreprise, de formations linguistiques et d'ateliers professionnels. Elle agit également pour favoriser l'inclusion dans les pratiques des entreprises locales.

LIRE LA SUITE p. 68



Agir pour une insertion durable des jeunes.

Action Enfance protège, éduque et accompagne des enfants et fratries confiés par l'Aide Sociale. Elle leur offre un cadre stable et bienveillant au sein de villages d'enfants pour favoriser leur développement et leur insertion dans la société.

LIRE LA SUITE p. 70



Un modèle pionnier pour l'insertion des jeunes.

Apprentis d'Auteuil est une fondation reconnue d'utilité publique qui accompagne les jeunes en difficulté vers l'autonomie. Elle agit à travers l'éducation, la formation, l'insertion et l'hébergement.

LIRE LA SUITE p. 72



Un levier pour l'insertion et la réussite des jeunes.

Passeport Fortil soutient des jeunes « empêchés » du territoire en leur offrant une bourse de rentrée en échange d'un engagement bénévole et d'une participation à des actions solidaires.

LIRE LA SUITE p. 74



Un tremplin vers l'insertion professionnelle des talents du numérique.

L'École 42 Perpignan est un campus innovant de formation en informatique, gratuit et ouvert à tous, sans condition de diplôme. Elle propose une pédagogie par projets, axée sur l'autonomie, la collaboration et l'apprentissage en pair-à-pair.

LIRE LA SUITE p. 76



Ambition Ingénierie



ancé dans la continuité du programme « Ambition » pour promouvoir l'égalité des chances, porté par **le groupe Fortil** et **l'ISEN Méditerranée**, le projet Ambition Ingénierie marque une étape décisive dans l'engagement sociétal du Groupe. Cette initiative incarne parfaitement la volonté de Fortil

de conjuguer sa responsabilité sociale à son cœur de métier, en créant des passerelles concrètes entre des jeunes en difficulté et les carrières dans l'ingénierie.

Ambition Ingénierie est né d'un constat simple : le potentiel est universel mais les opportunités ne le sont pas.



Être accompagné d'un parrain qui est ingénieur est quelque chose de très bénéfique ! Il y a également eu des entretiens pour savoir quel parrain nous correspondait le mieux et, pour mon cas, ça a été Jérémy La Sala.

Une expérience encore plus enrichissante, c'est lorsque tous les autres bénéficiaires de cette bourse et moi-même avons été invités par le PDG et fondateur du groupe Fortil, Olivier Remini. Pour finir, je souhaite remercier encore tous ceux qui m'ont permis d'obtenir cette aide et à Fortil de m'aider à réaliser mes rêves, je vous en suis reconnaissant !

Amin ALLALI
BÉNÉFICIAIRE DU PROGRAMME
AMBITION INGÉNIERIE





Trop souvent, les jeunes issus de milieux fragiles manquent de repères, de réseaux ou de soutien pour envisager une carrière dans les métiers techniques et scientifiques. Fortil a donc choisi d'agir là où son impact pouvait être maximal, en s'appuyant sur son expertise en ingénierie pour créer un

programme d'accompagnement sur-mesure.

Ce programme a pour objectif concret de former au moins 30 jeunes dans les filières de l'ingénierie d'ici 2027 avec, à minima, 10 premiers diplômés pour cette même année.



J'ai l'honneur de représenter l'ISEN Méditerranée dans le cadre du projet Ambition Ingénierie porté par le Fonds. C'est avec Annie Sudre que le projet a commencé. Début 2023, elle passe me rencontrer dans les locaux de l'ISEN. S'en est suivie, une discussion chargée de valeurs, d'espoir pour la jeune génération et surtout d'actions concrètes. Moins d'un an après, Annie accompagnée de Florian Tocanier me recontactent, ça y est Ambition Ingénierie est né !

Antoine PARANT
RESPONSABLE VIE ÉTUDIANTE ET RECRUTEMENT ISEN

DONNÉES CLÉS IMPACT FORTIL



75%
(impact fort)
de Fortil sur le projet

100% de réussite
à date au premier semestre



18 collaborateurs Fortil

14 marraines/parrains
collaborateurs Fortil pour
accompagner les étudiants
bénéficiaires

2 à 5 ans d'études
d'ingénieurs à l'ISEN
financées par Fortil
(bourse mentorée)

Première promo démarrée en
octobre 2024
(mesure d'impact à suivre fin 2025)

DONNÉES CLÉS ASSOCIATION



Depuis 2023
en partenariat avec Fortil

14 bénéficiaires

40% de filles

18 à 23 ans
de tranche d'âge

2 ateliers dans l'année
de rencontres collectives
collaborateurs Fortil /
étudiants lauréats



Ambition Ingénierie (suite)

Mais l'ambition ne s'arrête pas là : dès cette échéance atteinte, Fortil prévoit d'étendre le dispositif à l'échelle nationale, avec l'objectif de former, à terme, plusieurs dizaines de jeunes chaque année, sur tout le territoire.

Conçu comme un programme pilote, Ambition Ingénierie s'inscrit à la fois comme un test et devient le projet phare du Fonds de Dotation. Il mobilise l'écosystème de Fortil - ses experts, ses partenaires, ses ressources - pour accompagner chaque jeune sur plusieurs années. Le parcours combine tutorat, stages, immersions en entreprise, soutien académique et développement personnel. Chaque étape est pensée pour sécuriser le parcours des bénéficiaires, lever les freins sociaux ou scolaires et ouvrir la voie vers une insertion durable dans des métiers à forte valeur ajoutée.





L'originalité du projet réside aussi dans sa cohérence avec les métiers de Fortil. En faisant le lien entre sa responsabilité sociétale et son savoir-faire technique, Fortil donne du sens à son engagement, tout en contribuant à diversifier les talents du secteur. Ce modèle vertueux bénéficie à la fois aux jeunes, aux entreprises et à la société dans son ensemble.

Ambition Ingénierie est plus qu'un programme éducatif : c'est une dynamique d'inclusion, un levier de transformation, un pari sur l'avenir. En révélant les potentiels ignorés et en donnant les moyens à ces jeunes de devenir ingénieurs, Fortil agit concrètement pour une société plus juste, plus compétente, plus inspirante. Et ce n'est qu'un début.



La rencontre entre les premiers étudiants bénéficiaires de la bourse Ambition Ingénierie du Fonds de Dotation Fortil & leurs marraines et parrains parmi nos collaborateurs a été un moment fort et le lancement concret de cet ambitieux programme de soutien en faveur de jeunes de QPV et/ou étrangers. Ce programme offre une immense chance à des jeunes n'ayant ni les moyens ni l'écosystème pour étudier dans les bonnes conditions. L'accompagnement par le parrainage est également une composante essentielle du programme. Une première rencontre entre nos jeunes et ceux qui allaient devenir leurs marraines et parrains : l'exercice était simple, 6 minutes d'échanges pour faire connaissance puis un moment convivial pour vraiment faire « matcher » les profils !

Un bilan plus que positif puisque nos étudiants lauréats repartent avec des étoiles dans les yeux, une marraine ou un parrain pour qu'ils se concentrent sur l'essentiel : leur réussite académique et professionnelle. Ils ressortaient déjà grandi de ces rencontres et expériences avant de lancer leur année d'étude dans les meilleures conditions possibles !

Florian TOCANIER
FORTIL LA SEYNE-SUR-MER



Projet ambition



Ambition est bien plus qu'un programme : c'est l'essence même de la création du Fonds de Dotation Fortil dès 2019, né d'une volonté forte d'agir en faveur de l'égalité des chances. Ces deux mots accolés - « Ambition » et « égalité » - traduisent la quintessence du projet. Le maître mot, s'il devait n'y en avoir qu'un, serait : la considération.

La considération pour des personnes en situation difficile, confrontées à des réalités familiales, financières, sociétales ou de handicap parfois extrêmement dures. La perspective de voir une porte s'ouvrir, de trouver une main tendue qui les guide vers l'écoute, la bienveillance et la réussite. Certains voient leur destin basculer, d'autres retrouvent confiance en eux et en la société.

Le programme **Ambition** s'adresse à toutes les personnes sans limite d'âge, identifiées par des partenaires de terrain comme le BIJ (Bureau Information Jeunesse), FACE, l'École de la Deuxième Chance (E2C) ou encore Action Enfance. Cependant, tel que l'avait ciblé le Diagnostic Kimso, sur ces 5 ans d'engagement, 95% des bénéficiaires du programme sont âgés de 18 à 28 ans. Ensemble, ils forment un réseau essentiel autour de ces jeunes souvent en perte de repères.

Lors des jurys, moments forts en émotion, les candidats partagent avec courage les freins qui les entravent. Certains récits, marqués par des parcours chaotiques voire des situations relevant du pénal, nécessitent la présence d'un professionnel du champ social. Cette écoute respectueuse et experte est indispensable à la mission du Fonds.

“ Merci à Seddik pour votre accompagnement (et aussi Annie et Florian)... je suis très heureuse de démarrer mon stage de fin d'études à Paris, dans une des entreprises de mes rêves : Amplitude Studios. Dans six mois, j'aurais officiellement terminé mes études une bonne fois pour toutes ! Je tenais à vous remercier pour toute l'aide que vous m'avez apportée tant financièrement qu'en m'accompagnant régulièrement durant mes études, ou encore pour la possibilité de faire un stage à Fortil un été. Je ne sais pas si je serais allée jusqu'à un master sans vous et vous m'avez permis de faire les études que je voulais, dans les meilleures conditions possibles.

Aurore BERTHET
ANCIENNE BÉNÉFICIAIRE DU PROGRAMME



Le cœur de notre action réside dans le financement de leurs formations. Mais cela va plus loin : écouter, comprendre, conseiller et accompagner ceux qui font le choix de venir à notre rencontre, avec leurs failles, leurs rêves et leur ambition. Des collaborateurs Fortil, sur la base du volontariat, deviennent même « parrains » pour les soutenir dans les moments clés de leur parcours - encourager quand c'est difficile, célébrer quand c'est mérité.

Depuis sa création, une quinzaine de bénéficiaires deviennent chaque année lauréats du programme **Ambition**.

À ce jour, 98 % d'entre eux ont réussi leur formation. Une fierté collective, car leur réussite est aussi celle de Fortil.

En 2024, le lancement du nouveau programme Ambition Ingénierie prolonge cette dynamique en orientant certains jeunes vers les métiers techniques et de l'ingénierie, au plus près des besoins du territoire.

Ambition, c'est la conviction que chacun mérite une chance, et que celle-ci peut transformer une vie.



J'ai réussi tous mes examens du premier semestre et je travaille avec assiduité pour obtenir le même résultat au second semestre. Je tenais à vous remercier à nouveau pour l'opportunité que vous m'offrez : je vous en suis reconnaissante et je m'épanouis dans mes études. Actuellement, je suis en pleine recherche de stage à l'étranger pour ma deuxième année et, en parallèle, j'ai été embauchée pour travailler deux mois dans une petite boutique en Bretagne.

Carla TOULISSE
BÉNÉFICIAIRE DU PROGRAMME

DONNÉES CLÉS IMPACT FORTIL



100%
(impact primordial)
de Fortil sur le projet

8 collaborateurs Fortil



Depuis 2020 :

34 bénéficiaires mentorés



31 diplômes ou formation obtenus



13 emplois obtenus



8 CDI **4** CDD

1 auto-entrepreneuriat

DONNÉES CLÉS ASSOCIATION



Depuis 2019
en partenariat avec Fortil

3 professionnels sociaux

Soutien global association



+ montpellier



Depuis 2022, le Fonds de Dotation Fortil s'engage activement aux côtés de l'association **Télémaque** pour favoriser l'égalité des chances dans l'éducation. À travers un programme de double mentorat innovant, neuf jeunes issus de territoires fragiles ont été accompagnés vers la réussite scolaire et personnelle, soutenus par autant de collaborateurs

Fortil investis dans cette mission de transmission et de solidarité.

Ce partenariat repose sur l'engagement concret de salariés volontaires - sous l'impulsion de Fabienne Marchadier - qui, en devenant mentors, offrent leur écoute, leur expérience et leur temps à des jeunes méritants.



DONNÉES CLÉS ASSOCIATION



Depuis 2022
en partenariat avec Fortil

2 000 jeunes de
12 à 18 ans accompagnés

450 activités collectives
organisées

8 régions d'implantation
en propre
et **6** franchises sociales

240 partenaires

422 établissements
scolaires

DONNÉES CLÉS IMPACT FORTIL



75%
(impact fort)
de Fortil sur le projet



9 collaborateurs Fortil

9 bénéficiaires mentorés



100% des bénéficiaires
passent à l'échelon supérieur



10 rencontres de
2 à 4 heures dans l'année



Je suis extrêmement reconnaissant d'avoir bénéficié du parcours Télémaque Pro en tant que filleul et désormais alumni. Télémaque m'a apporté un soutien moral, scolaire et une aide à l'orientation. J'ai pu également réaliser des sorties culturelles et de loisirs avec mon mentor. En résumé, Télémaque m'a apporté tout ce dont j'avais besoin dans mon parcours scolaire, professionnel et même bien plus encore !

Amin
**ANCIEN BÉNÉFICIAIRE DU
PROGRAMME**

D'abord lancée avec trois mentors en 2022, l'initiative s'est rapidement renforcée avec six nouveaux collaborateurs Fortil mobilisés dès 2023. Huit sont basés à Toulouse, un à Bordeaux, témoignant de la dynamique territoriale du projet.

Malgré le départ de trois collaborateurs-mentors en 2024, Fortil et **Télémaque** restent pleinement mobilisés pour poursuivre cette aventure humaine. Le recrutement de

nouveaux collaborateurs, notamment sur Montpellier, est en cours afin de maintenir un accompagnement de qualité pour chaque jeune.

Au-delà du mécénat, Fortil inscrit pleinement son action dans la vision portée par **Télémaque** : accélérer l'égalité des chances grâce à un mentorat fort, bienveillant, et bâtir une société plus juste, où chaque jeune a les moyens de réussir.





Light Up



Le soutien du Fonds de Dotation Fortil à l'association **Lit uP** s'inscrit dans une vision commune : révéler les talents des jeunes, quelle que soit leur origine sociale ou scolaire et leur donner les moyens d'agir positivement sur le monde qui les entoure.

En 2024, près de 300 jeunes ont été accompagnés à travers le parcours « Boost uP », un programme immersif leur permettant de débattre de grands enjeux sociétaux, de rencontrer des experts et de construire des projets concrets. Ce parcours renforce leur confiance en eux, stimule leur engagement citoyen et les aide à se projeter dans leur avenir professionnel.

Lit uP agit également en profondeur via un laboratoire pédagogique innovant, développant des outils de remobilisation transmis à des professionnels de terrain. En parallèle, l'association forme chaque année de nombreux éducateurs, permettant de diffuser largement ses méthodes et d'avoir un impact indirect sur plusieurs milliers de jeunes.

Grâce à l'appui de Fortil, **Lit uP** poursuit sa mission de mise en lumière du potentiel des jeunes et leur pouvoir d'agir, contribuant à une société plus inclusive et solidaire. Ce partenariat incarne une ambition partagée : faire émerger une génération consciente, engagée et actrice du changement.



DONNÉES CLÉS ASSOCIATION



Depuis 2022
en partenariat avec Fortil

137 jeunes accompagnés

17 jeunes mentorés

396 bénéficiaires indirects

2 913 heures
d'accompagnement

14 à 25 ans
de tranche d'âge



Le Fonds de Dotation Fortil est un très bon exemple de l'impact positif qu'une entreprise peut avoir sur son territoire ; nous avons le sentiment que Fortil s'engage pleinement à nos côtés dans une mission partagée d'accompagnement des jeunes vers leur insertion professionnelle et sociale.

Le mécénat de compétences mis en place a permis à nos bénéficiaires de profiter d'ateliers collectifs sur la recherche d'emploi, de mentorats individuels et de voir leurs compétences valorisées grâce aux Comités de Reconnaissance des Compétences.

Les collaborateurs Fortil, par leur engagement et leur écoute, ont su créer un environnement de confiance propice au développement des compétences de nos jeunes. Leur rôle de modèles est essentiel pour inspirer nos bénéficiaires et rendre le monde du travail plus accessible.

Fortil a également offert des expériences uniques permettant aux jeunes d'élargir leurs horizons. Ce partenariat, alliant expertise professionnelle, engagement humain et ouverture sur le monde, a renforcé l'impact de Lit uP.

L'approche de Fortil est inspirante et mériterait d'être adoptée par d'autres entreprises soucieuses de leur responsabilité sociétale.

Laetitia DE BORDE
CO-FONDATRICE ET
CO-DIRECTRICE LIT UP



Le réseau de partenaires de Lit uP est également pertinent et m'a aidé, notamment l'entreprise Fortil pour le financement d'une formation qui me tenait très à cœur.

Léa MERLO



DONNÉES CLÉS IMPACT FORTIL



75%
(impact fort)
de Fortil sur le projet

Évaluation du comportement
des bénéficiaires

3,6/5
sur l'année écoulée

2 ateliers collectifs animés
par Fortil

3 comités de reconnaissance
des compétences par Fortil



11 collaborateurs Fortil

2 mentorats de jeunes

4 candidats au programme
Ambition de Fortil

2 formations financées par
le Fonds de Dotation Fortil
avec accompagnement de
2 parrains collaborateurs

2 sorties offertes par Fortil
(théâtre et voilier)



Soutiens étudiants réfugiés



Grâce au soutien du Fonds de Dotation Fortil, l'antenne Est de l'association **Kodiko** a pu renforcer son programme d'accompagnement professionnel dédié aux personnes réfugiées. Ce partenariat a un impact concret sur l'insertion des bénéficiaires : au fil des promotions, les participants évoluent vers des emplois durables, des formations qualifiantes ou des projets entrepreneuriaux.

Le programme **Kodiko** combine mentorat en entreprise, ateliers collectifs et cours de FLE (Français Langue Étrangère), permettant aux participants de reconstruire leur identité professionnelle, de mieux connaître les codes du monde du travail français et de gagner en autonomie dans leur recherche d'emploi. Lors de la dernière promotion, 16 participants ont passé le test officiel du DELF (Diplôme d'Études en Langue Française) et 14 l'ont obtenu, soulignant l'efficacité de cette formation linguistique ciblée.

Au-delà de l'accompagnement individuel, **Kodiko** agit aussi auprès des entreprises pour encourager des pratiques plus inclusives. Le partenariat avec Fortil vient ainsi soutenir une vision à long terme : permettre aux personnes réfugiées d'accéder à un emploi choisi, à la hauteur de leurs compétences, tout en transformant les environnements professionnels pour les rendre plus ouverts, solidaires et représentatifs de la diversité de notre société.





Anna JEZEQUELLOU : Je suis cheffe de projet chez Fortil et je suis aussi accompagnatrice pour Kodiko.

Freshta JAFARI : Je suis afghane et je suis développeuse web. Je suis participante de Kodiko.

Anna : Notre aventure Kodiko a commencé lors d'une journée de Kodiko où on nous a présentées et tout a de suite matché. L'accompagnement avec Freshta a consisté à se voir à peu près deux fois par mois, toujours chez Fortil et pour avoir un peu cette relation de confiance, on a aussi fait un peu de conversation en dehors de ce timing-là et puis on a beaucoup travaillé sur les différentes propositions qu'elle avait à faire face.

Freshta : Oui c'est vrai ! Nous avons travaillé sur créer le CV, la lettre de motivation, aussi postuler et demander un emploi, stage et plein d'autres choses.

Anna : Je définirai la relation qu'on a avec Freshta en un mot : « confiance » c'est ce qui nous a permis de construire ensemble sur des projets personnels et professionnels. Mon expérience pendant cet accompagnement a été très enrichissante, très valorisante et avec le sourire et la bonne humeur.

Freshta : J'ai appris plein de choses, par exemple rencontrer de nouvelles personnes, spécialement des personnes professionnelles. J'ai pu développer mon réseau professionnel, j'ai maîtrisé le français et j'ai aussi rencontré Anna et ses collègues de chez Fortil.

Anna : Si j'ai un dernier mot à dire à Freshta sur cette aventure ensemble, c'est de garder la confiance et garder son objectif en vue parce que tu vas être développeuse un jour en France et évidemment on garde contact pour la suite.



DONNÉES CLÉS IMPACT FORTIL



75%
(impact fort)
de Fortil sur le projet

5 collaborateurs Fortil

Évolution du comportement
des bénéficiaires

de 2,60 à 4,2/5
sur l'année écoulée

DONNÉES CLÉS ASSOCIATION



Depuis 2024
en partenariat avec Fortil

70 bénéficiaires (réfugiés)

35 ans de moyenne d'âge

240 heures de formation
par an

40 ateliers par an

60 heures de cours de FLE
(Français Langue Étrangère)
par an



Action +



Née pendant la crise sanitaire, l'initiative Action Solidarité Enfance a été lancée pour répondre à l'urgence sociale vécue par de nombreux jeunes sortant du dispositif de protection de l'enfance. Portée par l'association **Action Enfance**, elle a depuis évolué vers un programme pérenne d'accompagnement global, appelé ACTION+, dont Fortil Group est un soutien essentiel.

Grâce au Fonds de Dotation Fortil, plusieurs jeunes ont pu bénéficier d'un accompagnement renforcé, permettant une amélioration concrète de leur situation : accès à un logement stable, retour à l'emploi ou à la formation, régularisation administrative, meilleure prise en charge médicale et ouverture des droits sociaux. Le soutien financier et humain de Fortil est un levier décisif pour transformer des trajectoires fragiles en parcours d'inclusion réussis.



Initier une relation interpersonnelle entre un jeune et son mentor permet d'encourager le jeune à poursuivre ses engagements. Le lien et le soutien sont des préalables pour donner envie aux jeunes souvent isolés de se dépasser pour atteindre les objectifs fixés.

En 2024, le travail partenarial avec Fortil a permis l'évolution professionnelle de 4 jeunes.

Un des 4 a connu une relation avec un mentor « Fortil », relation dans laquelle l'ambition scolaire et professionnelle était au centre des échanges.

Mourad SALAH
ENCADRANT ACTION +





Au-delà de l'aide d'urgence, **Action Enfance** défend une vision fondée sur la proximité, la durée et l'expertise sociale. L'association refuse que des jeunes, pourtant accompagnés pendant des années, se retrouvent à la rue une fois devenus majeurs.

Le programme ACTION+ répond à cette injustice en offrant un accompagnement individualisé qui redonne à chacun la capacité d'agir et de prendre sa vie en main. Avec l'appui de Fortil, cette ambition devient réalité pour de nombreux jeunes.



Après avoir quitté l'ASE sans contrat jeune, majeur en 2019, j'ai poursuivi mes études seul. Soutenu par la Fondation Action Enfance via Action+, j'ai pu accéder à un logement adapté et intégrer SKEMA Business School.

Grâce à la générosité de Fortil, mécène de la Fondation, j'ai bénéficié d'une aide pour mes frais de scolarité et d'hébergement en 2022/2023. Accompagné par mon mentor chez Fortil et mon référent Action+, j'ai choisi l'alternance pour allier études et expérience professionnelle.

Aujourd'hui en alternance chez Valeo à Paris, je poursuis mon master avec détermination, porté par le soutien de Fortil et Action+.

Anas AMALI
BÉNÉFICIAIRE ACTION +

DONNÉES CLÉS IMPACT FORTIL



75%
(impact fort)
de Fortil sur le projet

Évolution du comportement
des bénéficiaires
de 2,20 à 3,7/5
sur l'année écoulée



14 collaborateurs Fortil

4 jeunes soutenus
par le financement Fortil

2 emplois
obtenus
(1 CDI et
1 CDD)

2 élèves
passant à
l'échelon
supérieur

1

jeune mentoré via le
programme Ambition +

DONNÉES CLÉS ASSOCIATION



Depuis 2020
en partenariat avec Fortil

166 jeunes accompagnés
par l'association

126 jeunes rencontrés
en prévention dans les
Villages de la Fondation

20 ans
de moyenne d'âge



Résidence sociale à orientation éducative



Avec le soutien du Fonds de Dotation Fortil, l'association **Apprentis d'Auteuil** déploie depuis plusieurs années un dispositif inédit : un modèle RSOE (Résidences Sociales à Objectif Educatif) destiné aux jeunes de 16 à 25 ans sans soutien familial ou social durable. Ce projet innovant combine hébergement, accompagnement éducatif et soutien à l'insertion, dans une approche interdisciplinaire centrée sur les besoins réels des jeunes.

Grâce à Fortil, l'année 2024 a marqué une avancée décisive avec le lancement de la

première phase de l'étude d'impact social. Financée par le Fonds de Dotation, cette évaluation a été confiée au cabinet Eexiste, reconnu pour son expertise. Les résultats, largement positifs, ont non seulement validé la pertinence du modèle, mais aussi permis d'en élaborer une modélisation concrète. Celle-ci servira de base à un plaidoyer national porté en 2025 par le cabinet Koz, afin de faire reconnaître le dispositif auprès des ministères concernés.





La mesure d'impact social m'a beaucoup rassuré eu égard aux résultats qui ont dépassé les attentes en dévoilant des impacts non anticipés (sécurité de vie, sentiment d'avoir un chez soi, confiance en l'adulte...). Certains témoignages ont été bouleversants et à ce titre ont bouleversé les auditrices devant le chemin parcouru par certains jeunes arrivés à la RSOE dans des états proches de l'effondrement psychique.

Frédéric BAUDOT
DIRECTEUR RSOE DU FORT
SAINT-ANTOINE



Ce soutien stratégique renforce la pérennisation du projet et prépare son déploiement dans d'autres grandes villes françaises. Fortil permet ainsi à **Apprentis d'Auteuil** de franchir une nouvelle étape dans sa mission : proposer un accès durable au logement accompagné et structuré, avec un fort impact économique et sociétal.



DONNÉES CLÉS IMPACT FORTIL



75%
(impact fort)
de Fortil sur le projet

Évolution du comportement
des bénéficiaires
de 1,4 à 4,2/5
sur l'année écoulée



15 collaborateurs Fortil

100% du financement
d'une étude d'impact
complète et précise pour
appuyer le développement
de la résidence

DONNÉES CLÉS ASSOCIATION



Depuis 2021
en partenariat avec Fortil

75 résidentes et résidents
en 2024

43 logements

Encadrement des
bénéficiaires

24h/24 et 7j/7

16 à 25 ans
de tranche d'âge

Passeport Fortil



Le projet **Passeport Fortil**, lancé en juin 2020, est l'une des initiatives emblématiques du Fonds de Dotation Fortil, né dans un contexte de crise sanitaire où l'accompagnement des jeunes en difficulté devenait plus crucial que jamais. Conçu en partenariat avec le Bureau Information Jeunesse (BIJ) de La Seyne-sur-Mer, ce programme vise à soutenir des jeunes de 16 à 25 ans, en grande majorité issus de territoires fragilisés, en leur offrant une opportunité unique de se réinsérer dans la société à travers des actions concrètes de bénévolat et de soutien à leurs projets personnels.

L'objectif principal du **Passeport Fortil** est de permettre à ces jeunes de participer à des actions collectives qui contribuent à la vie de la cité. En contrepartie de leur engagement, qui inclut la participation à une soirée d'insertion à l'emploi estival et au moins 10 heures de

bénévolat, les jeunes peuvent bénéficier d'une bourse de rentrée.

Ces actions de bénévolat, qui incluent des initiatives telles que la distribution de cendriers en carton sur les plages pour lutter contre la pollution ou l'aide aux associations caritatives locales, permettent à ces jeunes de prendre part activement à la vie de la communauté. En retour, ils reçoivent non seulement un soutien financier pour leurs projets de vie, mais également une expérience enrichissante qui leur permet de relativiser leurs propres difficultés tout en développant des compétences et des liens sociaux.

Le programme **Passeport Fortil** ne se limite pas à un simple soutien matériel. Il s'agit également d'un vecteur puissant de transformation personnelle et sociale. Les retours des jeunes bénéficiaires ont été extrêmement positifs, beaucoup soulignant l'impact profond de ces premières

expériences de bénévolat. En contribuant à la vie de la cité, ces jeunes prennent conscience de l'importance de leur rôle dans la société et découvrent parfois de nouvelles vocations, notamment dans les secteurs de l'éducation ou de l'entrepreneuriat. Ces moments de solidarité et d'échange sont l'occasion pour eux de dépasser leurs propres problèmes et d'acquérir des valeurs de partage et de responsabilité.

Ce programme a été conçu dans une dynamique collective qui rassemble différents acteurs sociaux et publics et c'est ce travail qui a permis d'offrir une réponse coordonnée aux problématiques de décrochage scolaire et d'insertion post-Covid. **Passeport Fortil** est devenu un projet phare du Fonds de Dotation Fortil, incarnant l'engagement de Fortil à soutenir la jeunesse de son territoire d'implantation, tout en répondant à des enjeux sociaux urgents dans une période particulièrement difficile.



Lors des entretiens (intégralité des jeunes reçus sur 1 à 2 journées par la responsable du BII et l'équipe du Fonds) et malgré leur jeune âge on se « reconnaît », nous portons les mêmes valeurs : celles du cœur, du partage et de la bienveillance. Il est donc naturel pour le Fonds de Dotation FORTIL dont le fondement est l'égalité des chances, de les soutenir dans leur devenir au sein de la cité.

Ce coup de pouce financier et humain du Fonds de Dotation FORTIL leur montre, s'il en est besoin, qu'ils ne sont pas seuls.

Ils sont heureux lors de la remise du certificat attestant de leur investissement de partager leurs expériences, leurs projets de vie et d'étude avec nous.

Annie SUDRE
CHARGÉE DE MISSIONS
FONDS DE DOTATION FORTIL

Florian TOCANIER
RESPONSABLE
FONDS DE DOTATION FORTIL

Au-delà de l'aide financière, le projet a pour but de renforcer la cohésion sociale et de promouvoir l'égalité des chances. L'implication des jeunes dans des actions bénévoles, qui leur permettent de se rendre compte de l'impact de leurs efforts sur la communauté, constitue une première étape essentielle vers une autonomie durable et un avenir plus serein. En effet, l'énergie, la générosité et l'envie d'aider des jeunes souvent en situation de précarité se révèlent comme des leviers puissants pour transformer leurs vies et renforcer leur confiance en eux et en leur avenir.

Passeport Fortil est ainsi plus qu'une bourse : c'est un programme d'accompagnement global, qui permet aux jeunes de se reconstruire, de se projeter et de devenir acteurs de leur propre destinée tout en contribuant positivement à leur environnement. C'est un projet d'espoir, qui donne aux jeunes des outils concrets pour améliorer leur quotidien et leur avenir. Et, dans un contexte post-Covid où les inégalités se sont exacerbées, il illustre parfaitement la vocation du Fonds de Dotation Fortil à œuvrer pour un avenir plus équitable et plus solidaire.

DONNÉES CLÉS IMPACT FORTIL



100%
(impact primordial)
de Fortil sur le projet

2 collaborateurs Fortil

DONNÉES CLÉS ASSOCIATION



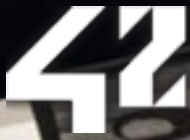
Depuis 2020
en partenariat avec Fortil

23 bénéficiaires

7 journées dans l'année

15 à 24 ans
de tranche d'âge





PERPIGNAN
Occitanie



École inclusive développeurs



Le partenariat entre le Fonds de Dotation Fortil et l'École 42 Perpignan illustre une volonté commune : accompagner les talents du numérique vers une insertion professionnelle réussie.

En soutenant cette école innovante, Fortil permet

aux étudiants de bénéficier d'ateliers pratiques centrés sur leur avenir : rédaction de CV, préparation aux entretiens, partage d'expériences professionnelles... Autant d'outils concrets pour les aider à mieux s'orienter et à trouver des débouchés en adéquation avec leurs aspirations.



En 2024, lors de sa venue François Trinh-Duc a pu faire part aux étudiants de son expérience riche, de sa reconversion et ainsi partager un avenir positif, donner confiance en eux notamment aux nombreux profils en reconversion.

Il leur a également transmis la vision Fortil en promouvant l'égalité des chances.

Bénédicte VIAL
CH. PARTENARIATS ET
DÉV. ÉCOLE 42 PERPIGNAN



DONNÉES CLÉS IMPACT FORTIL



50%
(impact modéré)
de Fortil car nouveau projet
en cours de construction

3 collaborateurs Fortil

Première promo démarrée en 2024
(mesure d'impact à suivre fin 2025)

DONNÉES CLÉS ASSOCIATION



Depuis 2024
en partenariat avec Fortil

100% de taux
d'employabilité des talents

400 bénéficiaires

17 à 57 ans
de tranche d'âge

3 interventions sur 6 mois



L'**École 42 Perpignan**, ouverte à tous dès 18 ans sans condition de diplôme, forme gratuitement les futurs experts du code grâce à une pédagogie unique et collaborative. L'école œuvre pour l'inclusion et l'égalité des chances dans le secteur du numérique, tout en contribuant à la dynamique technologique et entrepreneuriale de la région Occitanie.

Grâce à Fortil, l'accompagnement proposé dépasse le cadre

technique de la formation pour embrasser les réalités du monde professionnel.

Si le partenariat s'est amorcé en 2024, les premières actions concrètes sont déjà en place en 2025, avec la participation active de Fortil aux côtés des étudiants. Ce soutien ouvre de nouvelles perspectives aux apprenants et renforce la mission inclusive et innovante de l'**École 42 Perpignan**.



Le Fonds de Dotation Fortil apporte son soutien aux associations qui développent des ateliers d'aide à l'emploi, véritables leviers d'insertion sociale et professionnelle.

En accompagnant les personnes éloignées du marché du travail, ces structures jouent un rôle clé dans la lutte contre l'exclusion et la valorisation des talents.

Ateliers de rédaction de CV, préparation aux entretiens, formations aux savoir-faire et savoir-être, simulations ou encore accompagnement personnalisé : autant d'actions concrètes pour redonner confiance, autonomie et perspectives à celles et ceux qui en ont besoin.

Convaincus que l'emploi est un vecteur essentiel de dignité et d'épanouissement, nous choisissons de soutenir ces initiatives de terrain qui transforment durablement les parcours de vie.

Ensemble, œuvrons pour une société plus inclusive, où chacun a sa chance.



Ensemble pour l'inclusion, l'orientation et l'emploi.

FACE Var lutte contre l'exclusion sociale et professionnelle en développant des actions innovantes en faveur de l'égalité des chances, de l'insertion et de la sensibilisation au monde de l'entreprise.

LIRE LA SUITE p. 80



Accompagner l'insertion des jeunes dans le Var.

L'École de la 2e Chance (E2C) accueille des jeunes de 16 à 25 ans sans diplôme ni emploi pour les aider à construire un projet professionnel. Elle leur offre un accompagnement personnalisé pour faciliter leur retour vers l'emploi ou la formation.

LIRE LA SUITE p. 82



Un partenariat pour renforcer l'ancrage territorial et l'élan entrepreneurial.

Positiv accompagne gratuitement les habitants des quartiers populaires, sans distinction d'âge, de genre ou de parcours, vers l'inclusion économique et sociale par l'entrepreneuriat.

LIRE LA SUITE p. 84



Projets globaux socio-éducatifs & insertion



Depuis 2012, le partenariat entre le Fonds de Dotation Fortil et l'association **FACE Var** s'inscrit sans relâche dans une dynamique forte d'engagement sociétal, qui s'est concrétisé et intensifié par l'intégration du conseil d'administration de l'association depuis 2014. Fortil participe activement à des actions concrètes en faveur de l'inclusion sociale, de l'égalité des chances et de l'accès à l'emploi, avec une implication régulière dans des dispositifs innovants.

Les bénéficiaires - élèves, jeunes en insertion, demandeurs d'emploi - profitent directement de cette mobilisation. À travers des projets comme Passerelle École-Entreprise, le Grand Projet des Stages ou Seynorum, ils découvrent le monde professionnel, identifient les compétences attendues et gagnent en confiance.

D'autres dispositifs comme MentorGo ou le parrainage offrent un accompagnement individualisé, essentiel à une insertion réussie.

« La forte implication et le fort engagement de FORTIL dans ces projets constituent un apport majeur, notamment dans la proposition et la mise en œuvre d'ateliers, de visites qui n'auraient probablement pas pu se réaliser sans ce partenaire essentiel. Il s'agit, par exemple, de la sensibilisation aux métiers de l'ingénierie à l'occasion du forum RENCONTRE TON MÉTIER (SEYNORUM) à La Seyne sur Mer. Monsieur TOCANIER et les équipes engagées de FORTIL interviennent dans les établissements scolaires ou reçoivent les jeunes chez FORTIL. Nous remercions chaleureusement les équipes pour leur engagement.

Cécile ROBLETZ
DIRECTRICE FACE VAR





Fortil intervient également dans des événements comme le Micro Forum de La Garde ou des ateliers découvertes des métiers techniques permettant ainsi de créer un dialogue simple, humain entre employeurs et chercheurs d'emploi, entre le monde de l'entreprise et des jeunes collégiens ou lycéens. Au-delà de ces actions ciblées, **FACE Var** porte une vision globale : réduire les inégalités, lutter contre l'exclusion numérique, accompagner

les jeunes dans des secteurs porteurs, et construire des synergies locales durables. Fortil s'inscrit pleinement dans cette démarche, en mobilisant ses collaborateurs et en s'engageant dans le Club « Les entreprises s'engagent ». Ce partenariat incarne une collaboration sincère, engagée et tournée vers l'avenir. Une alliance au service des territoires, des jeunes et de tous ceux qui croient à un avenir professionnel inclusif et durable.



À l'occasion de nos rencontres, nous avons pu parler de beaucoup de choses, de notre vie personnelle, professionnelle et de nos objectifs. Le mentorat m'aide à prendre petit à petit confiance en moi et à me diriger vers mes objectifs. En tout cas merci beaucoup pour le suivi du Mentor, Madame SUDRE, qui n'a pas hésité à être là, si on avait besoin de quoi que ce soit.

Nous avons vu Annie une fois par mois pour faire un bilan scolaire et sur l'apprentissage de l'anglais... Elle nous a conseillé sur comment il fallait être pour rentrer en entreprise. Cela était une expérience j'ai découvert avec le MentorGo. En réalité, Annie m'a aidée à être moins timide pendant le passage à l'oral.

Iliana et Émilie
BTS SAM, LYCÉE BEAUSSIER

DONNÉES CLÉS IMPACT FORTIL



75%
(impact fort)
de Fortil sur le projet

Évolution du comportement
des bénéficiaires
de 2,2 à 4/5
sur l'année écoulée



12 collaborateurs Fortil

4 jeunes stagiaires de 3^e
en QPV accueillis

3 jeunes mentorés

2 entretiens obtenus après
les ateliers d'aide à l'emploi

1 CDI obtenu par le biais
d'un coaching

DONNÉES CLÉS ASSOCIATION



Depuis 2012
en partenariat avec Fortil

224 bénéficiaires
(3 adultes et 221 jeunes)

10 ateliers dans l'année

13 à 20 ans de
tranche d'âge pour les
actions d'éducation

23 à 50 ans de
tranche d'âge pour l'emploi



Projets globaux socio-éducatifs & insertion



Recommandée dès la phase préparatoire du Fonds de Dotation par le cabinet Kimso en 2020, l'**École de la 2e Chance** s'est imposée comme une évidence. Sa mission - accompagner les jeunes de 16 à 25 ans sortis du système scolaire sans qualification - résonne pleinement avec l'ADN de Fortil, engagé en faveur de l'égalité des chances et de l'insertion professionnelle. Grâce au soutien de Fortil, l'école a pu améliorer les

conditions d'accueil de ses bénéficiaires, tout en leur offrant davantage d'opportunités de développement professionnel. Les jeunes, souvent éloignés de l'emploi, ont bénéficié de rencontres avec des professionnels du monde de l'entreprise. Ces échanges concrets, axés sur la préparation aux entretiens et la découverte des codes du monde du travail, ont renforcé leur confiance et leur capacité à se projeter.



Pour notre école, le partenariat avec les équipes de Fortil apporte une vraie plus-value au travail qui est fait par les formateurs. Il permet notamment de montrer que s'insérer en entreprise est possible. Fortil intervient sur différentes actions en faveur des jeunes (Business Game, rencontre avec des dirigeants, box showroom, coaching simulation d'entretien, visite d'entreprise, don d'ordinateur, atelier préparation Pitch Business Game, participation au petit dej de l'emploi de l'E2C...).

Sydney M'ROIVILI
CHARGÉ DE
RELATIONS ENTREPRISES
ÉCOLE DE LA 2^e CHANCE





L'apport de Fortil va bien au-delà d'un simple soutien logistique. En s'impliquant directement dans les parcours, les collaborateurs ont contribué à revaloriser l'image que ces jeunes ont d'eux-mêmes, à clarifier leurs ambitions et à mieux comprendre les attentes

des recruteurs. Ce partenariat, ancré dans la durée, permet à l'école de poursuivre sa mission dans le Var : ouvrir les portes de l'insertion sociale et professionnelle à celles et ceux qui n'ont pas eu la chance d'un parcours linéaire.



Je tiens à exprimer ma gratitude à toute l'équipe de l'E2C Var & Florian TOCANIER pour leur implication dans ces beaux projets pour les jeunes.

Ce projet est un des exemples parfait de ce que nous pouvons accomplir lorsque nous travaillons en équipe et que nous faisons preuve d'initiative.

Continuons à partager nos connaissances, à travailler avec passion et à prendre des initiatives audacieuses. Un immense merci à tous.

Marion TADEUSZAK
FORTIL LA SEYNE-SUR-MER



L'intervention de FORTIL auprès des jeunes a eu un impact très positif en renforçant leur confiance, leur aisance, facilitant ainsi leur insertion dans le monde du travail.

Matthieu CARRELLI
COORDONNATEUR ÉCOLE DE LA 2^e CHANCE



DONNÉES CLÉS IMPACT FORTIL



75%
(impact fort)
de Fortil sur le projet

Évolution du comportement
des bénéficiaires
de 2,8 à 4,2/5
sur l'année écoulée

2 sorties pédagogiques en
catamaran solaire

Don de **3** ordinateurs
portables



6 collaborateurs Fortil

8 participants au
programme



7 entretiens obtenus après
les ateliers d'aide à l'emploi



1 CDI obtenu

1 préparation
opérationnelle à l'emploi
collective (POEC) obtenue

2 apprentissages obtenus

DONNÉES CLÉS ASSOCIATION



Depuis 2020
en partenariat avec Fortil

200 jeunes impactés

12 ateliers dans l'année

16 à 25 ans
de tranche d'âge



Accompagnement à l'entrepreneuriat en QPV



En 2023, Fortil Group initie une première collaboration avec l'association **Positiv**, marquant le début d'un partenariat à fort impact social et territorial. L'accompagnement du Fonds de Dotation Fortil a permis à Positiv de s'implanter durablement à La Seyne-sur-Mer, avec l'ouverture d'un nouveau local partagé avec l'association Mêlée Crampons.

Ce lieu de vie et de projets est rapidement devenu un point d'ancrage fort pour

les « positifs », tout en favorisant des synergies locales et des connexions jusqu'à Paris. Face à cette réussite, Fortil renouvelle son engagement en 2024 dans les Alpes-Maritimes, en lien avec ses agences de Nice et Sophia Antipolis. Le soutien se concrétise par la mise en place d'ateliers axés sur le développement personnel et mental des entrepreneurs, un pilier souvent négligé mais essentiel à la réussite de leurs parcours.



“ L'accompagnement a été à la fois bienveillant, « chill » et professionnel, ce qui m'a poussé à me dépasser.

L'équipe m'a toujours soutenu et je me sens maintenant plus armé pour faire d'Includdy un succès.

Merci à toute l'équipe de Fortil, Christophe, Romane, Ilona, Nicolas, j'espère de vous revoir très prochainement !

Mikhail SHAYMARDANOV
FONDATEUR DE INCLUDDY,
PRÉSENT À TOUS LES ATELIERS DE
COACHING FORTIL

“ J'ai beaucoup aimé cet atelier, je retournerai échanger avec les professionnels de FORTIL avec plaisir. ”

Lucie PERRIER
CONSEILLÈRE IMMOBILIER À NICE



DONNÉES CLÉS IMPACT FORTIL



75%
(impact fort)
de Fortil sur le projet

6 collaborateurs Fortil

Évaluation du comportement
des bénéficiaires

4,6/5 sur l'année écoulée

DONNÉES CLÉS ASSOCIATION



Depuis 2020
en partenariat avec Fortil

19 bénéficiaires

5 participants en QP en VA

58% de femmes

40 ans de moyenne d'âge

« J'ai participé à deux ateliers et chacun fut extrêmement enrichissant, grâce à leur vision j'ai pu mieux comprendre les failles de mon projet. Je souligne par ailleurs la grande synergie de l'équipe Fortil ! »

Hanane DIEKHAR
PRÉSIDENTE SAS SKM SINAI

Parmi les actions phares, une matinée de réseautage a rassemblé les porteurs de projets autour d'un petit-déjeuner solidaire sur la coulée verte à Nice. Un moment d'échange inspirant, incarnant l'esprit de communauté et de bienveillance que prône Positiv.

Ce partenariat, fondé sur des valeurs communes d'engagement, d'inclusion et d'innovation sociale, illustre la volonté de Fortil de soutenir des initiatives concrètes qui dynamisent les territoires et accompagnent les entrepreneurs de demain.



Le Fonds de Dotation Fortil soutient les associations qui agissent en faveur des personnes en situation de grande précarité.

En accompagnant des projets solidaires et structurants, nous contribuons à répondre à des besoins essentiels tout en favorisant l'insertion sociale, professionnelle et humaine des publics les plus fragilisés. Cet engagement s'inscrit dans une volonté forte de lutter contre l'exclusion et de bâtir, aux côtés des acteurs de terrain, des parcours d'avenir empreints de dignité, de respect et de solidarité.

Ensemble, redonnons espoir à ceux qui en ont le plus besoin.



Un soutien pour une solidarité vivante et inclusive.

Les « Elles » d'Archaos est un espace d'accueil dédié aux femmes en grande précarité au cœur de Toulon, offrant des activités de bien-être et d'expression artistique pour favoriser leur réinsertion sociale.

LIRE LA SUITE p. 88



Un engagement fort en faveur de l'inclusion et de la dignité.

Trisomie 21 Var accompagne les personnes porteuses de trisomie 21 et leurs familles, en favorisant leur inclusion sociale, scolaire et professionnelle en milieu ordinaire. Elle agit pour le respect des droits, l'autonomie et la pleine participation à la vie citoyenne.

LIRE LA SUITE p. 90



Un partenariat structurant avec Fortil Group.

L'association Cape ou pas Cap œuvre pour l'inclusion des personnes en situation de handicap en organisant des événements sportifs et culturels accessibles à tous. Elle vise à changer le regard sur le handicap en valorisant les capacités de chacun.

LIRE LA SUITE p. 92



L'ingénierie au service de l'inclusion et du mieux-être.

La Fédération Française du Sport Adapté (FFSA) rend le sport accessible aux personnes en situation de handicap mental ou psychique. Elle favorise leur épanouissement et leur inclusion à travers des activités physiques adaptées à tous les niveaux.

LIRE LA SUITE p. 94



Un partenariat au service du sport pour tous.

L'association Handisport CDH44 (Comité Départemental Handicap) œuvre pour le développement de la pratique sportive des personnes en situation de handicap physique ou sensoriel en Loire-Atlantique dans une dynamique inclusive et conviviale.

LIRE LA SUITE p. 96

Les Elles d'Archaos & Archaos



Grâce au soutien du Fonds de Dotation Fortil, l'association Les Elles d'Archaos a poursuivi et renforcé son engagement auprès des femmes en situation de précarité, en leur proposant un accueil toujours plus humain, chaleureux et adapté à leurs besoins.

Le partenariat a notamment permis de soutenir la recherche, l'accès à un lieu rénové aux conditions sanitaires adéquates jusqu'au déménagement dans ses nouveaux locaux. Une étape marquante qui a mobilisé aussi bien l'équipe que les

personnes accueillies, dans un élan collectif fort et porteur d'espoir.

Ce nouveau cadre, plus fonctionnel et accueillant, a redonné un souffle à l'ensemble des actions menées. Les bénéficiaires, souvent fragilisées, trouvent ici un espace bienveillant, où elles peuvent s'exprimer, participer à des ateliers et prendre part à la vie associative. L'association note d'ailleurs une hausse significative du nombre de bénévoles issus des accueillies, preuve d'un lien fort et durable.



Assurément, l'année 2024 a été un grand cru dans l'histoire de Fortil et Archaos ! En effet cette collaboration de plus de 12 ans a pu prendre un essor particulier avec l'acquisition d'un bien que Fortil va nous louer début 2025.

En 2024, ce rêve d'un lieu décent, adapté aux besoins de nos Accueillies on va le construire ensemble, nos 2 équipes confondues.

Le financement mais aussi l'implication des salariés de Fortil nous apportent un soutien réel et nous encouragent. Les accueillies nous font souvent de bons retours sur le côté chaleureux de nos lieux d'accueil, sur les temps de partage organisés.

ENCADRANTS DE L'ASSOCIATION

DONNÉES CLÉS IMPACT FORTIL



75%
(impact fort)
de Fortil sur le projet

100% d'impact
du projet sur
les bénéficiaires



50 collaborateurs Fortil

1 local aux normes
sanitaires et handicap
dédié obtenu grâce à la
collaboration Fonds et Pôle
immobilier Fortil

DONNÉES CLÉS ASSOCIATION



Depuis 2011
en partenariat avec Fortil

+ de 100
personnes/jour accueillies

+ de 20 000
passages

+ de 850 personnes
accompagnées et orientées

+ de 350 ateliers

21 185 repas distribués

Loin d'agir uniquement dans l'urgence, Les Elles d'Archaos portent une mission de veille sociale. En remontant aux institutions des données concrètes issues du terrain, l'association contribue à l'adaptation des politiques publiques.

En parallèle, les projets portés par les bénévoles et salariées

des Elles, qu'ils soient in situ ou en extérieur, favorisent la co-construction, la créativité et l'autonomie.

Avec l'appui de Fortil, l'association poursuit sa mission avec la même éthique, en multipliant les espaces de rencontre, d'expression et de reconstruction pour celles et ceux qui en ont besoin.



Monsieur Olivier Remini, les mots me manquent pour qualifier votre geste. J'ai beaucoup de respect, de reconnaissance, c'est tout à votre grandeur, votre générosité et vous faites partie de ce genre de personne rare. Bravo Monsieur et c'est tout à votre honneur !

Hassen
ACCUEILLI PAR L'ASSOCIATION



Inclusion en milieu ordinaire & entreprise



Depuis cinq ans, Fortil Group soutient activement l'association **Trisomie 21 Var**, marquant un tournant décisif dans le développement de projets en faveur des personnes avec une déficience intellectuelle. Ce partenariat répond à un besoin crucial : pallier l'absence de service d'accompagnement pour les adultes, en proposant des ateliers structurants autour de l'autonomie, du lien social, de l'entretien des fonctions cognitives et de l'insertion professionnelle.

Sans le mécénat de Fortil, ces actions n'auraient pas vu le jour. Ce soutien permet aujourd'hui à des personnes souvent isolées de bénéficier d'activités régulières, qui donnent du sens à leur quotidien, favorisent leur confiance en eux et leur offrent un véritable espace d'expression. Les bénéficiaires, pleinement investis, redemandent chaque année la reconduction de ces ateliers essentiels à leur équilibre.



Il est important de préciser que les ateliers pour lesquels les adhérents s'inscrivent sont suivis très régulièrement et sont redemandés l'année suivante.

Ces différentes activités associatives permettent de proposer aux 22 adhérents adultes des activités régulières tout au long de l'année.

Au nom de tous les adhérents de l'association et de l'ensemble des personnes concernées, je remercie vivement l'entreprise Fortil et son équipe pour le soutien participatif aux nombreux projets associatifs de Trisomie 21 Var afin de favoriser l'insertion sociale et professionnelle des jeunes adultes en milieu ordinaire.

Nadine THOUARD
PRÉSIDENTE TRISOMIE 21 VAR



Le constate d'année en année une progression des adultes... ces personnes sont très volontaires et reconnaissantes de toute cette organisation mise en place grâce à ce mécénat. Les ateliers sont un formidable outil d'inclusion et de développement personnel pour les adultes porteurs de trisomie 21. En leur permettant de réfléchir, de s'exprimer et d'interagir, ces séances favorisent leur autonomie, leur confiance en eux et leur intégration sociale.

Barbara POURCIN
RÉFÉRENTE DES ATELIERS
TRISOMIE 21 VAR

Ce mécénat s'inscrit dans l'ADN du Fonds Fortil, avec un axe fort dédié au handicap, aux côtés d'autres initiatives comme celle menée avec Cape ou pas Cap.

Les moments inclusifs, initiés par les référents, témoignent d'un engagement sincère pour une société plus juste et solidaire. Alors que l'association entame une fusion avec Trisomie 21

Alpes-Maritimes pour devenir Trisomie 21 Côte d'Azur en 2025, le soutien de Fortil reste déterminant. Le Comité territorial du Var poursuivra ses missions, avec pour objectif de faire évoluer les droits et la qualité de vie des personnes en situation de handicap. Fortil demeure un partenaire essentiel pour défendre leur place au sein de la société.



DONNÉES CLÉS IMPACT FORTIL



100%
(impact primordial)
 de Fortil sur le projet

80% d'impact
 du projet sur
 les bénéficiaires



50 collaborateurs Fortil

2 ateliers d'inclusion en
 milieu ordinaire dans les
 locaux Fortil

DONNÉES CLÉS ASSOCIATION



Depuis 2020
 en partenariat avec Fortil

22 bénéficiaires

16 à 52 ans
 de tranche d'âge

7 ateliers dans l'année



Inclusion en milieu ordinaire & entreprise



Depuis le début de leur collaboration, Fortil Group joue un rôle clé dans le développement et la structuration de l'association **Cape ou pas Cap** dont la mission est de remettre le handicap au cœur de la société. Grâce à la subvention

versée par le Fonds de Dotation Fortil, l'association peut assurer une partie essentielle de son fonctionnement, notamment le financement de son local, véritable point de rencontre et d'échanges entre bénéficiaires, bénévoles et partenaires.

“ **J'aime Cape ou pas Cap ! J'y ai appris l'encaissement et j'aime accueillir les clients, leur servir du café et vendre des vêtements pour bébés.** ”

Solène
BÉNÉFICIAIRE DE L'ASSOCIATION



“ Cette année 2024 a été marquée par le formidable partenariat avec le Festival Sacrée Musique qui a permis de mettre Cape ou pas cap en lumières, et notamment Melissa, une bénéficiaire qui a pris la parole devant plus de 200 personnes. Un beau moment d'émotion. ”

Sybille O'NEILL
PRÉSIDENTE CAPE OU PAS CAP

DONNÉES CLÉS IMPACT FORTIL



100%
(impact primordial)
de Fortil sur le projet

75% d'impact
du projet sur
les bénéficiaires



30 collaborateurs Fortil

1 local dédié obtenu
grâce à la collaboration
avec le Fonds de Dotation
Fortil et le Pôle immobilier
Fortil

DONNÉES CLÉS ASSOCIATION



Depuis 2023
en partenariat avec Fortil

+ 13 bénéficiaires
entre 2022 et 2024

15 à 65 ans
de tranche d'âge

15 ateliers dans l'année

L'implication de Fortil va bien au-delà du soutien financier. L'équipe bénéficie d'un accompagnement rapproché sur le suivi de sa comptabilité, sur sa stratégie de développement ainsi que dans l'organisation de ses rencontres et événements.

Ce soutien global, à la fois opérationnel et humain, apporte une stabilité précieuse et permet à l'association de se projeter sereinement dans l'avenir.

Grâce à ce partenariat, **Cape ou pas Cap** renforce son action de terrain : créer des lieux inclusifs, favoriser les rencontres entre publics valides et en situation de handicap et renforcer le maillage associatif local.

Fortil apporte une énergie nouvelle à l'équipe et participe activement à faire grandir une structure engagée, porteuse de sens et d'impact pour toute la société.



Il y a une réelle progression chez tous les bénéficiaires qui franchissent les portes de l'association. Les objectifs sont peaufinés pour les aider à améliorer des points clés et leur permettre de reprendre confiance en eux et s'épanouir. Et quelle joie lorsque l'on apprend le retour à l'emploi de certaines personnes qui n'avaient que peu d'espoir quelques mois avant !

Domitille DE BOISSIEU
CO-FONDATRICE CAPE OU PAS CAP





Tournoi inclusif Fortil



Le partenariat entre Fortil Group et la **Fédération Française du Sport Adapté (FFSA)** incarne un engagement concret en faveur de l'inclusion des personnes en situation de handicap mental, avec une attention particulière portée aux enfants malades. Grâce au

soutien du Fonds de Dotation Fortil, la **FFSA** peut développer des actions ciblées en milieu hospitalier, accompagnant les enfants pendant et après leurs soins. L'activité physique devient ainsi un outil thérapeutique, vecteur de mieux-être et de confiance en soi.

« Ce projet, en place depuis deux ans est une totale réussite, il permet des rencontres enrichissantes entre différents publics. Ce projet permet à nos sportifs en situation de handicap mental de pouvoir pratiquer en inclusion dans le milieu ordinaire, mais aussi aux différents sportifs valides de rencontrer des sportifs en situation de handicap mental, de découvrir le handicap via la pratique sportive en commun. De plus au-delà de ce projet qui est fortement attendu par nos sportifs, Fortil contribue à d'autres opérations sur l'année comme le Perche Élite Tour ou encore le Meeting international d'Athlétisme de Sotteville-les-Rouen qui permet à nos sportifs de regarder ou de participer à des événements sportifs d'ampleur.

Charles PICOT
CHARGÉ DE MISSION FFSA76





Le fait marquant de ce partenariat est le tournoi inclusif organisé à l'occasion des fêtes de Noël. En effet, c'est un événement qui mobilise à la fois des collaborateurs de Fortil (même à l'échelle nationale) et des clients. Les athlètes en situation de handicap sont intégrés aux équipes et en termes d'inclusion, il n'y a aucune différence sur le terrain. Tout le monde passe un excellent moment de partage à travers le sport.

Ludovic LECOMTE
FORTIL ROUEN



L'ingénierie de Fortil mise au service de la santé, permet également d'enrichir les pratiques de la fédération via de nouveaux partenariats, le financement de matériel spécifique et l'organisation d'événements favorisant l'inclusion en milieu ordinaire. Le tournoi annuel de foot en salle, rendu possible grâce à l'appui de Fortil, illustre parfaitement cet impact : il rassemble, valorise les compétences de chacun et efface les différences.

Au fil des années, cette collaboration a permis d'intensifier le développement du sport adapté en diversifiant les activités proposées comme les sports d'opposition, en touchant un public plus large. Ensemble, la FFSA et Fortil œuvrent pour un monde plus juste, où le sport devient un levier puissant d'intégration, de résilience et de lien social.

DONNÉES CLÉS IMPACT FORTIL



75%
(impact fort)
de Fortil sur le projet

75% d'impact
du projet sur
les bénéficiaires



80 collaborateurs Fortil

1 tournoi de Noël inclusif
organisé par Fortil

DONNÉES CLÉS ASSOCIATION



Depuis 2023
en partenariat avec Fortil

150 personnes
en situation de handicap

200 personnes
présentes pendant le
tournoi de Noël inclusif

18 à 60 ans
de tranche d'âge



Immersion sports inclusifs Fortil



En 2024, le **Comité Départemental Handisport de Loire-Atlantique (CDH44)** a pu compter sur le soutien du Fonds de Dotation Fortil pour organiser un événement clé en faveur de l'inclusion par le sport. L'objectif

du **CDH44** est clair : développer et promouvoir la pratique sportive pour les personnes en situation de handicap (PSH). L'unique action menée conjointement avec Fortil cette année a marqué les esprits. Grâce à la mobilisation

des collaborateurs Fortil, l'événement a été organisé avec fluidité et efficacité. Leur implication a été précieuse pour créer un moment convivial, engagé et pleinement tourné vers la valorisation du handisport.



DONNÉES CLÉS ASSOCIATION



Depuis 2024

en partenariat avec Fortil

630 licenciés

10 à 80 ans
de tranche d'âge

Cette journée a permis à plusieurs associations sportives œuvrant dans le domaine du handicap de se faire connaître auprès du public, d'échanger sur leurs projets et de renforcer leur visibilité. L'impact concret de cette action ne s'est pas fait attendre : les fonds récoltés ont directement contribué au développement de ces associations, notamment en

facilitant l'accueil de nouveaux pratiquants PSH et en soutenant leur participation aux compétitions.

Ce partenariat ponctuel mais significatif témoigne de l'importance d'unir les énergies pour favoriser un accès au sport plus juste, plus ouvert et plus inclusif.



“ Un moment convivial et très apprécié des clubs présents, FC Nantes Cecifoot, REDASH et Voir avec les Mains. Leur retour était très positif tant sur l'organisation que sur le public sensibilisé qui était très à l'écoute et volontaire. Organiser un évènement avec Jonathan et Anaïs est très simple et fluide dans la construction du projet. Un grand merci pour leur soutien et leur écoute.

Benoît DOUSSET
CHARGÉ DE DÉVELOPPEMENT
CDH44



“ La convention avec le CDH 44 nous a permis d'organiser un moment de solidarité, mais également de sensibilisation, en impliquant nos collaborateurs et les associations que nous soutenons autour de la thématique du handicap. Nous avons reçu des retours très touchants de la part des associations qui ont vécu un véritable moment d'inclusion. Cela a suscité une grande joie, celle de se sentir, tout simplement, comme tout le monde.

Jonathan POMBO
FORTIL NANTES

DONNÉES CLÉS IMPACT FORTIL



100%
(impact primordial)

de Fortil sur le projet

75% d'impact
du projet sur
les bénéficiaires



30 collaborateurs Fortil

1 soirée inclusive organisée
par Fortil avec l'ensemble
des partenaires handicap

Nos programmes pour

LA SANTÉ

Le Fonds de Dotation Fortil soutient activement les associations œuvrant à améliorer le quotidien des personnes en situation de handicap ou atteintes de maladies graves ou rares. Ces actions incluent des programmes de soutien, des aides financières ou des ateliers de sensibilisation pour garantir une meilleure qualité de vie et favoriser l'inclusion sociale.



SOUTIEN AUX PERSONNES EN SITUATION DE HANDICAP ____ 100

Fondation Saint-Pierre _____ 102

My Human Kit _____ 104

CHU de Nantes Fonds de Dotation _____ 106

Fondation Marie-Louise _____ 108

OLA _____ 110

SOUTIEN AUX PERSONNES ATTEINTES DE MALADIES GRAVES OU RARES _____ 112

Sourire à la Vie _____ 114

CHRU de Tours Fonds de Dotation _____ 116

Le Rallye du Cœur _____ 118

Rêves _____ 119

P'tite parenthèse _____ 119

Le Fonds de Dotation Fortil s'engage activement aux côtés des associations qui œuvrent en faveur des personnes en situation de handicap, qu'il soit mental ou physique. En soutenant des projets concrets et porteurs de sens, nous contribuons à améliorer leur quotidien, à favoriser leur autonomie et à renforcer leur inclusion dans la société. Ce soutien reflète notre conviction profonde : chaque individu mérite d'être accompagné avec dignité, respect et bienveillance.

Ensemble, faisons reculer les barrières et avançons vers un monde plus solidaire et plus juste.



Innover pour améliorer le quotidien des enfants en situation de handicap.

La Fondation Saint-Pierre développe des solutions innovantes pour améliorer le quotidien des enfants, notamment à travers le Humanlab, son laboratoire de fabrication inclusive.

LIRE LA SUITE p. 102



Innover pour rendre le handicap moteur d'émancipation.

My Human Kit est une association qui conçoit, fabrique et partage des aides techniques avec et pour les personnes en situation de handicap, en utilisant des outils de fabrication numérique et une approche collaborative.

LIRE LA SUITE p. 104



Le groupe Fortil soutient l'innovation thérapeutique au CHU de Nantes.

Le Fonds de Dotation du CHU de Nantes soutient des projets innovants en santé pour améliorer la qualité des soins, la recherche médicale et le bien-être des patients.

LIRE LA SUITE p. 106



Un soutien précieux pour le développement des thérapies alternatives et de l'inclusion.

La Fondation Marie-Louise accompagne les personnes en situation de handicap en favorisant leur bien-être, leur autonomie et leur inclusion. Elle développe des projets innovants autour du soin, de l'habitat et de la culture.

LIRE LA SUITE p. 108



Un engagement pour la santé et la dignité des personnes en situation de handicap.

L'association OLA a pour objectif l'inclusion de personnes handicapées mentales ou psychiques via l'activité sportive et le rugby adapté ainsi que l'organisation de séjour de répits aidants/aidés.

LIRE LA SUITE p. 110



Fabrikarium



En 2024, le soutien de Fortil Group à la **Fondation Saint-Pierre** a permis de concrétiser des projets à fort impact social, mêlant innovation technologique, expertise humaine et engagement solidaire. À travers

le mécénat financier et de compétences, Fortil a contribué au succès du Fabrikarium, un événement collaboratif dédié à la création de solutions techniques personnalisées pour des enfants en situation de handicap.

Fortil a rendu possible financièrement l'organisation de l'événement et a mis des salariés à disposition pour travailler à la conception des solutions au profit des enfants présents au Fabrikarium. Les prototypes réalisés n'auraient pu être produits sans cet appui et ont pu être livrés aux enfants et leur famille gracieusement.

DONNÉES CLÉS ASSOCIATION



Depuis 2023

en partenariat avec Fortil

4 enfants atteints de handicap bénéficient d'une solution pour améliorer leur qualité de vie

5 700 personnes ont bénéficié d'une amélioration de leur qualité de vie grâce à l'innovation technique

80 porteurs de projets en situation de handicap accompagnés





Grâce à cette mobilisation, quatre projets ont vu le jour : A'Grip - pour aider Rime à maintenir sa main sur son déambulateur ; Ball'Lance - un lanceur de balle adapté à Antoine pour qu'il puisse jouer avec son chien d'assistance ; RokLin'chair - qui sécurise Lina lorsqu'elle se balance en fauteuil roulant ; et CESAM - un module qui facilite l'ouverture automatisée des portes pour une meilleure autonomie.

Les ingénieurs de Fortil ont apporté leur savoir-faire au service de ces besoins

spécifiques, en codéveloppant les prototypes avec les équipes du Humanlab Saint-Pierre, suivant les problématiques et attentes des enfants et de leurs familles.

Une fois finalisés, ces dispositifs sont documentés et partagés en ligne afin d'être accessibles à d'autres familles, amplifiant leur impact. À ce jour, de nombreuses personnes en situation de handicap ont consulté les plans de fabrication. Ce partenariat incarne pleinement la mission de Fortil : mettre l'ingénierie au service de l'humain !



Grâce au Fabrikarium, je peux à présent jouer avec mon chien d'assistance en toute autonomie !

Antoine MURGIS
BÉNÉFICIAIRE DU PROGRAMME



Merci pour votre bienveillance et votre investissement. En plus de bénéficier du matériel qui facilitera la rééducation de Rime et sécurisera ses déplacements, on a vraiment vécu 3 jours riches humainement par l'engagement des professionnels et par leur générosité.

Je mesure la chance d'avoir fait partie de cet événement. Aucun mot ne serait suffisant pour vous exprimer ma gratitude car ce sont des gens comme vous qui nous aident à continuer le combat. C'est très fort humainement et très touchant. Merci de mettre en avant nos difficultés, de redonner le sourire à nos enfants et l'envie à nous parents de continuer à se battre pour nos enfants en situation de handicap.

Rime et sa maman Souad AL
BÉNÉFICIAIRE DU PROGRAMME

DONNÉES CLÉS IMPACT FORTIL



75%
(impact fort)
de Fortil sur le projet

Taux de satisfaction des bénéficiaires par rapport aux services et aides reçus

75%
(impact fort)



5 collaborateurs Fortil

3 ingénieurs Fortil

4 innovations (3 projets pédiatrique et 1 projet générique) qui pourront servir à plusieurs enfants et enfants porteurs de projet

Main bionique (R&D)



En soutenant **My Human Kit**, Fortil Group s'engage aux côtés d'une association visionnaire qui place l'innovation au service de l'humain. Ce partenariat a permis de concrétiser un projet emblématique : la création de la première main bionique open

source, fruit d'un véritable travail collaboratif entre ingénieurs, designers, soignants... et surtout les premiers concernés, les patients.

Au cœur de cette démarche : la volonté de redonner du pouvoir d'agir à des personnes en situation de handicap, en les plaçant comme acteurs à part entière de la conception des solutions qui les concernent. Ce processus participatif permet à chacun de s'impliquer, d'apprendre, de transmettre ses compétences et de contribuer à un projet porteur de sens.



“ Le soutien apporté à MHK a d'abord été financier. Nous avons ensuite instauré un climat de confiance, qui a ouvert la voie au développement d'un mécénat de compétences, en lien avec nos partenariats écoles. L'objectif est de travailler sur des solutions en interne chez Fortil, mais aussi de collaborer avec des lycées ou des écoles d'ingénieurs sur l'étude de problématiques propres à MHK. Cela nous permet d'accompagner les élèves à travers un mentorat enrichissant, à la fois technique et humain.

Jonathan POMBO
FORTIL NANTES



Grâce à ce soutien, **My Human Kit** continue de faire du handicap un moteur d'innovation sociale, technique et humaine. Le projet dépasse la seule création technologique : il incarne une vision inclusive

où les différences deviennent une richesse et une source d'émancipation pour tous. Avec Fortil, cette dynamique prend de l'ampleur et renforce l'ambition de rendre l'innovation accessible, ouverte et profondément humaine.



“ L'impact de Fortil est surtout mesuré par les moyens rendus disponibles pour financer de la RH dont les bénéficiaires ont profité directement. En tant que partenaire financier, Fortil a tout simplement rendu possible une histoire a priori impossible !

Charlie DREANO
DIRECTEUR MY HUMAN KIT



DONNÉES CLÉS IMPACT FORTIL



75%
(impact fort)
de Fortil sur le projet

Taux de satisfaction des bénéficiaires par rapport aux services et aides reçus

75%
(impact fort)



9 collaborateurs Fortil

6 personnes ont eu une amélioration de leur qualité de vie grâce aux actions du projet

13 personnes ont eu une amélioration de leur qualité de vie grâce à l'innovation technique

DONNÉES CLÉS ASSOCIATION



Depuis 2024
en partenariat avec Fortil

10 étudiants

3 chercheurs, **5** ingénieurs

6 patients experts

3 chercheurs



Soutien au pôle MPR

Médecine Physique
et Réadaptation



En 2024, le soutien du Fonds de Dotation Fortil a permis au **CHU de Nantes** de franchir une nouvelle étape dans la rééducation des patients, en particulier pour favoriser la reprise de la marche. Grâce à ce mécénat, le service de réadaptation a pu s'équiper du GRAIL, un dispositif immersif de pointe combinant réalité virtuelle et analyse du mouvement.

Ce nouvel outil a rapidement démontré son impact : les patients ressentent moins d'effort, sont moins focalisés sur leur douleur et s'engagent avec plus de plaisir dans leur rééducation grâce à l'aspect ludique et varié des exercices.

DONNÉES CLÉS ASSOCIATION



Depuis 2020
en partenariat avec Fortil

20 patients bénéficient d'une rééducation grâce à un équipement innovant

15 à 65 ans
de tranche d'âge

5 séances de rééducation par semaine et par patient



Du côté des thérapeutes, les retours sont également très positifs. Après une courte phase de formation, ils peuvent proposer des programmes adaptés à des profils très divers, en intégrant de multiples objectifs de récupération.

En plus de son usage clinique, le GRAIL ouvre des perspectives en matière de recherche, notamment grâce à la possibilité d'effectuer

des évaluations précises avec des biomarqueurs. Un nouvel écran à 210° viendra encore améliorer l'expérience immersive. En soutenant ce projet, Fortil contribue concrètement à la mission du **Fonds de dotation du CHU de Nantes** : améliorer la prise en charge des patients, soutenir la recherche et favoriser le bien-être de l'ensemble des équipes hospitalières.



La collaboration avec le CHU de Nantes est historique pour l'agence de Nantes. Cette aide a débuté pendant la période du Covid, avant de se concrétiser progressivement à travers des échanges et des actions communes. Aujourd'hui, nous continuons de les soutenir financièrement, notamment pour des projets tels que le GRAIL - un système de rééducation destiné aux patients atteints de lésions cérébrales ou de la moelle épinière -, un projet qui nous tient particulièrement à cœur, car l'accompagnement des personnes en situation de handicap fait pleinement partie de nos valeurs. Plus récemment, nous les avons conviés à notre soirée de sensibilisation au handisport, pour encourager l'inclusion à travers des moments de partage. Nous avons également eu la chance de visiter le pôle MPR du CHU, afin de découvrir leur accompagnement au quotidien et de partager un moment d'initiation au basket fauteuil.

Jonathan POMBO
FORTIL NANTES

DONNÉES CLÉS IMPACT FORTIL



75%
(impact fort)
de Fortil sur le projet

Taux de satisfaction des bénéficiaires par rapport aux services et aides reçus

75%
(impact fort)



20 collaborateurs Fortil

Synergie entre les collaborateurs Fortil et d'autres partenaires associatifs communs



Équithérapie - jardins solidaires & botaniques



Depuis la signature de leur convention en mai 2022, le partenariat entre le Fonds de Dotation Fortil et la **Fondation Marie-Louise** a permis à l'Association Équilibre d'élargir significativement son accompagnement : en quelques mois, le nombre d'utilisateurs est passé de 120 à 160. Ce soutien concret témoigne d'un

engagement fort en faveur des publics les plus vulnérables.

Parmi les projets phares soutenus, la création d'un jardin thérapeutique associé à un parcours de mobilité pour 32 résidents atteints de la maladie d'Alzheimer ou troubles apparentés constitue un véritable levier de bien-être.



Ces projets à la fois originaux et ambitieux ont nécessité beaucoup d'investissement et de motivation. Aujourd'hui nous sommes très satisfaits des résultats obtenus et sommes conscients que nous devons rapidement nous projeter vers l'avenir. D'autre part, notre partenariat avec le Groupe Fortil s'est renforcé naturellement. Un grand Merci à la Fondation Fortil qui a cru en nous et qui nous a incité à réfléchir sur d'autres projets ayant comme objectif d'améliorer sans cesse le bien-être de nos utilisateurs.

Henri BORRULL
VICE-PRESIDENT MARIE-LOUISE



Ce lieu apaisant vise à réduire les symptômes comportementaux sans recours systématique aux médicaments, à prévenir les chutes par l'entretien des capacités motrices et à favoriser un lien social de qualité avec les familles et les professionnels.

Chaque moment passé dans ce jardin devient une

source de joie, de partage et d'accessibilité. La musique, les interactions humaines et l'environnement multisensoriel brisent les barrières, permettent de tisser des liens profonds, chaleureux et inclusifs. Grâce à l'élan de solidarité porté par Fortil et la fidélité des soutiens, la **Fondation Marie-Louise** continue d'innover au service de la dignité.



DONNÉES CLÉS IMPACT FORTIL



100%
(impact primordial)

de Fortil sur le projet

75% d'impact
du projet sur
les bénéficiaires



12 collaborateurs Fortil

+ **33%** de bénéficiaires
en 2024 vs 2022 pour le
centre équestre (180 vs 120)

32 résidents atteints
d'Alzheimer en
hébergement permanent

+ **de 80** personnes
profitent d'un jardin
thérapeutique

DONNÉES CLÉS ASSOCIATION



Depuis 2022
en partenariat avec Fortil

35 ans d'engagement

6 établissements

1 ferme thérapeutique

1 centre équestre

+ **de 250** résidents

300 emplois ETP

220 ateliers à l'année



Santé mentale par le sport



Le partenariat entre le Fonds de Dotation Fortil et l'association **OLA (Ovalie, Loisirs, Amitiés)** marque une avancée importante dans l'accompagnement des personnes en situation de handicap. Grâce à ce soutien, l'association a pu renforcer ses actions de proximité, avec des résultats concrets : une diminution notable des prises de médicaments, moins d'hospitalisations et surtout, une amélioration générale du bien-être des bénéficiaires.



DONNÉES CLÉS IMPACT FORTIL



75%
(impact fort)
de Fortil sur le projet

Taux de satisfaction des
bénéficiaires par rapport
aux services et aides reçus

75%
(impact fort)

Réduction de la
prise de médicaments et
d'hospitalisations (santé
mentale)



4 collaborateurs Fortil

4 partenaires associatifs
institutionnels impliqués

1 séjour de répit financé
et organisé en région
Toulonnaise

1 journée en voilier pour
12 « extraordinaires »
et leurs accompagnants
bénévoles

DONNÉES CLÉS ASSOCIATION



Depuis 2022
en partenariat avec Fortil

50 personnes
accompagnées

10 ateliers dans l'année

1 partenariat avec
Riom Rugby

Para-rugby Ola/Riom
vice-champions
de France en para-rugby

OLA agit au quotidien pour offrir un cadre de vie plus serein et plus humain. L'association porte aujourd'hui un projet ambitieux : l'acquisition d'un lieu de vie dédié. Ce futur espace permettrait de développer des accompagnements sur le long terme pour les personnes en situation de handicap, en particulier les plus lourdement

touchées. Il offrirait aussi une solution d'hébergement d'urgence, pour accueillir temporairement des personnes dans des situations critiques et ainsi éviter des hospitalisations souvent inadaptées.

Le soutien de Fortil donne à **OLA** les moyens de concrétiser cette vision. Il permet de bâtir

des réponses durables, centrées sur la dignité, l'écoute et la qualité de vie. Ensemble, ils œuvrent pour une société plus inclusive, où chacun, quel que soit son handicap, peut trouver sa place et vivre avec plus de sérénité.



SOUTIEN AUX PERSONNES ATTEINTES DE MALADIES GRAVES OU RARES

Le Fonds de Dotation Fortil s'engage aux côtés des associations qui accompagnent les personnes touchées par des maladies graves ou rares. En soutenant des initiatives concrètes et humaines, nous participons à l'amélioration des conditions de vie des patients et de leurs proches, tout en encourageant la recherche, l'innovation et le partage de connaissances. Cet engagement traduit notre volonté d'agir là où les besoins sont les plus pressants, avec une attention particulière portée à la dignité, à l'écoute et au respect de chacun.

Ensemble, œuvrons pour un avenir plus solidaire et porteur d'espoir.



Une alliance pour adoucir le combat des enfants malades.

L'association Sourire à la Vie accompagne les enfants atteints de cancer en leur offrant un soutien physique, moral et social. À travers le sport, les séjours adaptés et des projets exceptionnels, elle leur permet de rester des enfants malgré la maladie.

LIRE LA SUITE p. 114



Ensemble pour humaniser l'hôpital pédiatrique.

Le Fonds de dotation du CHRU de Tours est un accélérateur de projets innovants visant à améliorer l'accueil, la prise en charge et la qualité des soins pour les patients, usagers et professionnels de l'établissement.

LIRE LA SUITE p. 116



Fortil soutient Le Rallye du Cœur Lyon au profit des enfants atteints de cancer.

Le Rallye du Cœur Lyon est un événement caritatif pour collecter des fonds en faveur de la recherche et de l'amélioration des conditions de vie des enfants atteints de cancer.

LIRE LA SUITE p. 118



Offrir des rêves, raviver l'espoir.

L'association Rêves, fondée en 1994, a pour mission d'exaucer les souhaits d'enfants et d'adolescents très gravement malades, leur offrant ainsi une parenthèse enchantée pour oublier la maladie.

LIRE LA SUITE p. 119



Une bulle de répit pour mieux vivre la maladie.

L'association P'tite Parenthèse offre aux personnes touchées par le cancer et à leurs proches des soins de support variés tels que la sophrologie, l'art-thérapie et les soins esthétiques, favorisant le bien-être et l'accompagnement holistique.

LIRE LA SUITE p. 119



Soutien enfants malades du cancer



D epuis le début de leur collaboration, Fortil Group soutient avec cœur l'association **Sourire à la Vie**, qui accompagne les enfants atteints de cancer dans toutes les étapes de leur parcours, de l'hôpital à la réinsertion. Ce partenariat permet d'apporter à ces jeunes patients bien plus qu'un soutien : des moments d'évasion, de partage et de force face à l'épreuve.

Dès l'annonce du diagnostic, **Sourire à la Vie** intervient à l'hôpital pour proposer des activités physiques adaptées, aidant les enfants à garder une condition physique et un moral solide. Grâce à un espace sportif dédié au sein même du service d'oncologie pédiatrique, les enfants peuvent redevenir actifs, malgré les traitements et bénéficier d'une parenthèse joyeuse et dynamisante.



“ En 2024, j'ai eu la chance de vivre plusieurs échanges avec l'association Sourire à la Vie, des moments empreints d'humanité, de bienveillance et d'une énergie incroyable... Ces échanges ont renforcé mon admiration pour cette association qui insuffle une véritable lumière dans la vie de ces jeunes combattants et me motivent à poursuivre cette collaboration en 2025, afin de contribuer, à mon échelle, à cette formidable aventure humaine.

Fadel BENAHMED
FORTIL SUD-EST

DONNÉES CLÉS IMPACT FORTIL



75%
(impact fort)
de Fortil sur le projet

Taux de satisfaction des
bénéficiaires par rapport
aux services et aides reçus

100%
(impact primordial)



38 collaborateurs Fortil
dont **28** participants au
Marathon de Paris (fonds
récoltés au kilomètre
parcouru)

1 vente solidaire organisée
au séminaire Fortil par
4 collaboratrices

3 interactions sportives et
culturelles avec les enfants
malades

DONNÉES CLÉS ASSOCIATION



Depuis 2024
en partenariat avec Fortil

6 villes concernées

490 enfants suivis en
France

4 ateliers dans l'année

En dehors de l'hôpital, l'association accueille les enfants dans sa maison d'accueil en bord de mer, Le Phare des Sourires, pour des séjours en pension complète, adaptés à leurs besoins. C'est là qu'ils retrouvent un souffle de liberté et construisent

de nouveaux souvenirs, lors d'aventures inoubliables : expéditions en Laponie, croisières en Méditerranée, spectacles sur scène ou séjours au bout du monde.

Fortil Group a contribué activement à ces projets, tant

par son soutien financier que par l'implication humaine de ses collaborateurs. Les échanges chaleureux avec les équipes Fortil ont marqué enfants et encadrants. Ensemble, ils participent à redonner aux enfants malades un peu de leur enfance, un peu de leur lumière.





Soutien enfants malades pédiatrie



Le partenariat entre le Fonds de Dotation Fortil et le **CHRU de Tours** s'inscrit dans une volonté commune d'améliorer le quotidien des enfants hospitalisés. En soutenant un projet novateur mené par le fonds

de dotation du CHRU, Fortil accompagne un changement de fond : repenser les codes vestimentaires en milieu hospitalier pédiatrique pour les rendre plus humains, rassurants et adaptés aux jeunes patients.



Notre partenariat avec le CHU de Tours s'est construit autour d'un engagement fort : prendre soin de la génération future. L'apport financier a permis de soutenir l'initiative des blouses de couleurs, conçues pour rendre l'environnement hospitalier plus chaleureux et apaisant pour les jeunes patients. En fin d'année nous avons offerts des Sophie la Girafe pour donner un petit moment de douceur aux plus petits.

Romain MERLEVEDE
FORTIL TOURS





Ce soutien a permis de lancer une étude scientifique inédite en France sur l'impact psychologique des tenues hospitalières colorées et illustrées portées par les soignants. L'objectif est clair : mesurer de manière rigoureuse les effets de ces nouvelles tenues sur le bien-être des enfants, leurs interactions avec le personnel et l'ambiance générale du service. Les résultats, destinés à être publiés dans des revues médicales, pourraient faire évoluer les pratiques à l'échelle nationale.

En contribuant à cette recherche ambitieuse, Fortil participe activement à une réflexion de fond sur l'humanisation de l'hôpital. Au-delà du soutien financier, c'est un engagement fort pour placer l'expérience du patient, dès le plus jeune âge, au cœur des préoccupations médicales. Un projet pionnier, porteur d'une vision plus douce, plus empathique et plus respectueuse de l'univers des enfants.



Fin 2023, j'ai eu le plaisir de rencontrer Jonathan POMBO. Les différents échanges et les visites de Jonathan à Tours, ont permis la rencontre également de Romain MERLEVEDE, dirigeant de l'agence de Tours. Une rencontre qui a permis de mieux comprendre l'intérêt de ce projet pour améliorer le bien-être des enfants hospitalisés mais aussi le quotidien des soignants. Le soutien de FORTIL est une véritable marque de confiance et un encouragement à poursuivre nos initiatives en faveur du bien-être des patients et des soignants. Un immense MERCI à FORTIL pour son engagement et à Jonathan pour son écoute et sa patience ;-), et votre volonté de faire une différence à nos côtés ! :-)

Nathalie AGUILLON
RESPONSABLE Mécénat
& RELATIONS DONATEURS
CHRU TOURS

DONNÉES CLÉS IMPACT FORTIL



75%
(impact fort)
de Fortil sur le projet

Taux de satisfaction des bénéficiaires par rapport aux services et aides reçus

75%
(impact fort)



5 collaborateurs Fortil

Des **cadeaux** pour le service néo-natal de l'hôpital



DONNÉES CLÉS ASSOCIATION



Depuis 2024
en partenariat avec Fortil

562 soignants
bénéficiaires

88 000 enfants/an
venant en consultation ou
en hospitalisation

Au-delà des initiatives et associations déjà mises en lumière, l'engagement du Fonds de Dotation Fortil se manifeste également par un soutien actif et régulier à d'autres organisations remarquables.

Parmi elles, le Fonds est fier d'accompagner **Le Rallye du Cœur**, une aventure humaine et solidaire, ainsi que l'association **Rêves**, qui s'efforce de réaliser les vœux d'enfants gravement malades.

Enfin, le Fonds de Dotation Fortil apporte son soutien à **P'tite Parenthèse**, contribuant ainsi à améliorer le quotidien des personnes fragilisées.

Ces partenariats témoignent de la diversité des causes que nous soutenons avec conviction.



Le Fonds de Dotation Fortil soutient activement **Le Rallye du Cœur Lyon**, un événement solidaire mêlant passion automobile et engagement pour les enfants atteints de cancer. Grâce à ce partenariat, l'association a pu intensifier son action au profit de l'Institut d'Hématologie

et d'Oncologie Pédiatrique (IHOPe) de Lyon. Fortil contribue à la réussite de cette journée unique où pilotes et enfants se rencontrent autour de moments de partage, de rêve et d'émotion. Ce soutien permet non seulement de récolter davantage de dons pour la

recherche et l'accompagnement des familles, mais aussi d'ancrer l'événement dans la durée. En s'engageant auprès du **Rallye du Cœur**, Fortil illustre pleinement sa volonté d'agir concrètement pour des causes humaines, en alliant performance collective et solidarité.



© photos tous droits réservés : association Le Rallye du Cœur / Couleur Capture photos



Grâce au soutien du Fonds de Dotation Fortil, l'association **Rêves Lille** a pu concrétiser les souhaits de plusieurs enfants gravement malades. En finançant directement la réalisation de rêves - comme rencontrer une célébrité, vivre une expérience unique... - Fortil participe à redonner espoir, énergie et sourire à ces enfants et à leurs familles. L'engagement de Fortil va au-delà du don, en soutenant durablement la mission de l'association.

Sous l'impulsion de Guillaume Hallez et grâce à la mobilisation des référents et collaborateurs de plusieurs agences du Nord-Ouest, un tournoi solidaire a été organisé, impliquant également les clients permettant de collecter des dons supplémentaires, venant renforcer l'aide financière apportée par le Fonds de Dotation. Une belle démonstration de l'engagement collectif chez Fortil, où la solidarité prend tout son sens !



© photos tous droits réservés : association Rêves / PSG / Squezzie / GMK



Grâce au soutien du Fonds de Dotation Fortil, l'association **P'tite Parenthèse** a pu renforcer ses actions en faveur des personnes fragilisées, en particulier celles touchées par l'isolement. Ce partenariat permet d'offrir des moments de répit, d'écoute et de partage,

améliorant significativement la qualité de vie des bénéficiaires. L'accompagnement de Fortil contribue à pérenniser ces initiatives et à les rendre accessibles à un plus grand nombre.

L'association vise désormais à élargir son action en incluant

davantage les aidants, souvent oubliés, pour leur offrir à eux aussi un espace de bien-être et de reconnaissance. L'engagement de Fortil, à travers un soutien à la fois humain et financier, joue un rôle essentiel dans cette démarche solidaire et inclusive.



Nos programmes pour

L'ENVIRONNEMENT

Le Fonds de Dotation Fortil finance également des initiatives de sensibilisation et de transition écologiques. Ces actions incluent des programmes éducatifs, des projets environnementaux et des ateliers pour encourager des comportements plus responsables face aux enjeux climatiques. L'objectif est de favoriser une prise de conscience environnementale et de soutenir des pratiques durables.

SENSIBILISATION

Neede 122

TRANSITION ÉCOLOGIQUE

Facilit&CO 124



(Re)generations



Depuis 2023, Fortil Group accompagne l'association **Neede** dans le cadre d'un partenariat à fort impact autour des enjeux de transition écologique. Pendant 10 mois, sur une année scolaire, des ateliers pédagogiques ont été menés dans des écoles situées en quartiers prioritaires de la ville (QPV). L'objectif : sensibiliser les élèves aux

enjeux environnementaux tout en leur donnant un rôle actif dans la transformation de leur environnement. Grâce à des diagnostics réalisés par les enfants sur leurs établissements - souvent de véritables passoires thermiques - des rapports concrets sont transmis aux municipalités, avec des travaux budgétés et validés en amont.

“ La mise en œuvre d'actions concrètes pour favoriser la biodiversité, les mobilités douces ou la valorisation des déchets, constitue la base tangible de notre action.

2024 a marqué une étape clé : nous avons réussi à impulser une dynamique enthousiasmante, portée par une diversité d'acteurs engagés !

Cyprien FONVIELLE
DIRECTEUR GÉNÉRAL
NEEDE





DONNÉES CLÉS IMPACT FORTIL



100%
(impact primordial)
de Fortil sur le projet

6 collaborateurs Fortil

1 programme spécifique
créé sur Ollioules :
767 élèves + 1701 familles
+ 40 enseignants

1 centre de formation aux
métiers de la transition
écologique créé (EKONEA) :
868 bénéficiaires

DONNÉES CLÉS ASSOCIATION



Depuis 2024
en partenariat avec Fortil

+ **de 10** villes concernées

9 510 bénéficiaires

410 ateliers

8 formations

L'approche portée par **Neede**, notamment à travers les projets (Re)generations et Ekonéa, allie éducation, stratégie territoriale et insertion professionnelle. Elle permet une compréhension fine des défis écologiques en Méditerranée et offre à chacun, petits et grands, les moyens d'agir. (Re)generations place l'école et la collectivité comme des territoires à transformer, là où Ekonéa fait de l'activité professionnelle un levier d'insertion et de transition.

Fortil ne se contente pas d'être mécène : après un an de collaboration, l'association accompagne désormais le groupe sur des projets stratégiques d'envergure. Ce lien fort entre entreprise et acteur de la transition incarne une nouvelle manière d'agir collectivement face à l'urgence climatique, en ancrant la régénération des territoires dans la démocratie locale et l'intelligence collective.



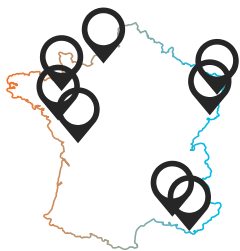
Le groupe Fortil est bien plus qu'un mécène pour Neede : il est un partenaire engagé dans la mise en œuvre et le développement de nos dispositifs. Grâce à son soutien, (Re)generations, Ekonea et Odysseo se déploient à plus grande échelle, permettant à un plus large public d'en bénéficier. Cet engagement a notamment permis le lancement de (Re)generations à Ollioules pour trois ans et la co-construction d'initiatives innovantes, comme l'intégration d'Odysseo dans le projet Cité Bleue à La Seyne-sur-Mer.

Fortil joue également un rôle clé dans la concrétisation de partenariats avec des structures accompagnant des publics fragiles (centres sociaux, PJJ, CAF...), renforçant ainsi l'impact social et territorial de nos actions.*

Grégoire FRANC
RESPONSABLE PARTENARIATS ET
PROJETS EKONEA

*Protection Judiciaire de la Jeunesse

Fresque du climat



Le partenariat entre Fortil Group et **Facilit&CO** s'inscrit dans un engagement fort pour la transition écologique, sociale et citoyenne sur le territoire nantais. Fortil, en coopération

avec l'association, a permis de sensibiliser près de 100 collaborateurs aux enjeux climatiques à travers des ateliers interactifs et des rencontres sur la Responsabilité Sociétale des Entreprises (RSE).

Ces initiatives ont permis de partager des connaissances clés sur les enjeux environnementaux et ont ouvert la voie à l'idéation de projets RSE au sein des agences Fortil.



Les participants de la Fresque ont découvert et apprécié ce format d'atelier, mêlant technique, jeu et partage d'émotion.

Benjamin ROUVILLER
COORDINATEUR ET PRÉSIDENT FACILIT&CO



Le programme de **Facilit&CO** a pour objectif de promouvoir et de soutenir les initiatives locales en matière de transition écologique, en accompagnant l'émergence et la structuration de projets à impact sur le territoire nantais. Le soutien de Fortil a été essentiel pour faire émerger ces projets et les rendre visibles auprès d'un large public, en particulier lors de la première édition du Festival de la Transition Écologique, Sociale et Citoyenne. Ce festival a réuni 33 partenaires engagés et a

permis de mettre en avant les initiatives locales en faveur d'un avenir plus durable. Ce partenariat a également permis de renforcer les dynamiques collectives et de maintenir un réseau de professionnels et de citoyens motivés par la transition. En soutenant ces initiatives, Fortil contribue activement à l'accompagnement des groupes locaux et à la montée en compétences des acteurs impliqués dans la transition écologique.



DONNÉES CLÉS IMPACT FORTIL



75%
(impact fort)
de Fortil sur le projet

90 collaborateurs Fortil impliqués et sensibilisés aux défis de la transition écologique

DONNÉES CLÉS ASSOCIATION



Depuis 2024
en partenariat avec Fortil

12 fresques réalisées

Sensibilisation de
1 000 citoyens nantais

Organisation de la
1^e édition du Festival de la transition écologique, sociale et citoyenne

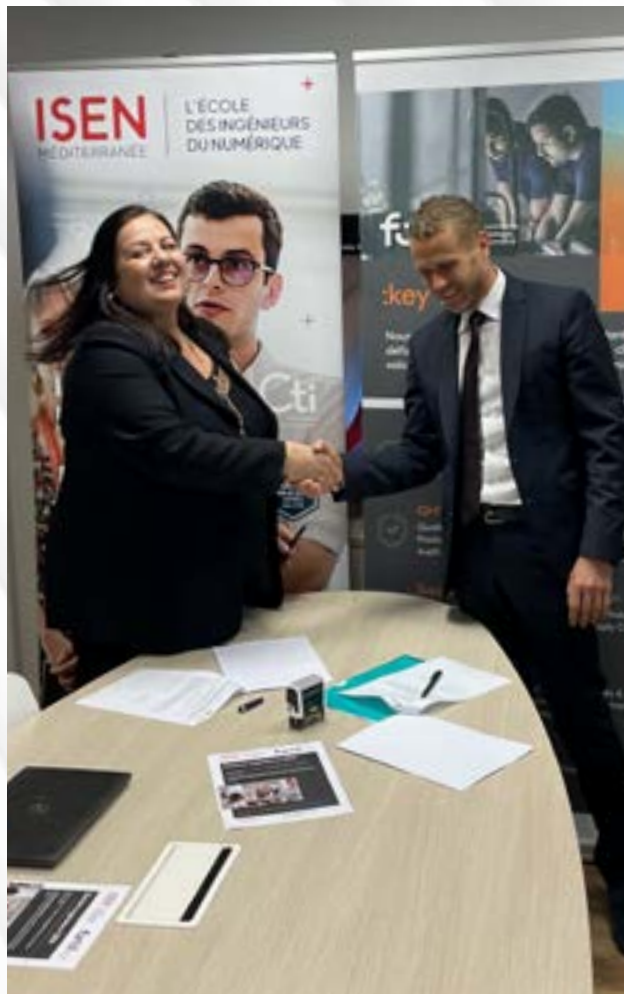


Ambition Ingénierie : un programme qui change la donne

Désormais **programme de référence du Fonds de Dotation Fortil pour l'éducation supérieure**, Ambition Ingénierie lancé à Toulon au sein de l'ISEN Méditerranée, l'école des ingénieurs du numérique, sera progressivement déployé dans d'autres régions avec des écoles d'ingénieurs partenaires spécialisées dans d'autres formations technologiques.

Le Fonds souhaite **guider de jeunes étudiants vers une formation solide** pour accéder au monde du travail afin de mettre ses connaissances techniques au service des enjeux majeurs du monde de demain : transformation digitale, environnement, santé en particulier. Préoccupation complémentaire adressée en 2024, la recherche universitaire, garante d'excellence, fait maintenant partie des projets soutenus par le Fonds de Dotation Fortil, en partenariat avec la Fondation Grenoble INP.

Un **programme de recherche doctorale débutera à partir de janvier 2025** au sein de la chaire transition en action de l'Université Grenoble Alpes. Déjà d'autres sujets d'études sont explorés dans les domaines de l'agro-technologie, l'océanographie et de nouvelles chaires de recherche sont amenées à voir le jour.





Domaine du Marin : un projet innovant, social et durable

À Ollioules, le **Domaine du Marin** accueillera d'ici peu le futur siège social de Fortil. Plus qu'un bâtiment, c'est **un projet emblématique**, qui illustre la volonté du groupe de penser différemment l'entreprise de demain. Installé dans l'ancienne bâtisse du XVIIIe de l'Arcadia en pleine réhabilitation, ce lieu a vocation à devenir un **tiers-lieu hybride**, croisant innovation technique, transition écologique et engagement social. Le site intégrera notamment un **pôle de recherche agricole**, dédié aux pratiques durables et à l'expérimentation de nouvelles techniques agricoles, en lien avec les enjeux environnementaux et alimentaires actuels.

Le Domaine du Marin sera aussi un lieu de vie, d'échange et de transmission, ouvert sur son territoire, dans une logique d'inclusion et de valorisation locale. C'est une vision concrète de l'innovation responsable portée par Fortil, où **l'entreprise s'inscrit dans l'écosystème**, avec un impact positif sur son environnement humain et naturel.

Des projets sociétaux de plus en plus ancrés dans les métiers de Fortil

Depuis sa création, le Fonds de Dotation Fortil agit au service de l'égalité des chances, de la santé et plus récemment, de l'environnement. En 2025, une nouvelle dynamique s'engage, avec un **ancrage plus affirmé des projets dans les expertises historiques du groupe**, en particulier celles liées à l'ingénierie. L'objectif est clair : **concilier impact social et compétences métier**, en soutenant des initiatives sociétales porteuses de sens, où les collaborateurs Fortil peuvent aussi s'impliquer par du mécénat de compétences.

Cette évolution se traduit notamment par le **soutien à des chaires universitaires**, créant des ponts entre le monde académique et les enjeux industriels. En participant à ces projets d'envergure, le Fonds contribue à faire émerger de nouvelles solutions technologiques et sociales tout en accompagnant les jeunes générations dans leur formation. Un moyen puissant de mettre l'ingénierie au service du bien commun, en cohérence avec la vision RSE du groupe.



Mise en place d'une nouvelle organisation RSE en lien avec le service qualité supervisé par Maodo NDIAYE



Le Fonds de Dotation Fortil exprime ses plus grands remerciements à toutes les femmes et tous les hommes qui se mobilisent au quotidien :

**MERCI À TOUTES LES ASSOCIATIONS,
AUX SOCIÉTÉS MÉCÈNES, AUX DONATEURS,
COLLABORATEURS, RÉFÉRENTS RSE FORTIL ET TOUTES LES
PERSONNES DIRECTEMENT IMPLIQUÉES :**
ensemble nous irons encore plus loin !

Le 9 octobre 2024, lors des **Trophées TPM** organisés par la Métropole Toulon Provence Méditerranée au Zénith de Toulon, **Fortil a été honoré pour son engagement en matière de Responsabilité Sociétale des Entreprises (RSE)**. Ces trophées récompensent les acteurs économiques locaux qui contribuent au rayonnement du territoire par leur croissance, leur attractivité et leurs démarches vertueuses. Fortil s'est distingué parmi 18 lauréats, reflétant son implication dans le développement durable et l'innovation sociale.





Je me sens fier d'être le parrain de ce Fonds de Dotation !
Cela me permet d'être au contact direct avec des actions qui sont concrètes dans le monde du handicap, du sport et de l'insertion.
L'égalité des chances est la valeur principale commune de l'ensemble des programmes.
En investissant désormais les terrains de la santé et de l'environnement, le Fonds de Dotation Fortil s'engage résolument auprès de celles et ceux qui construisent un monde meilleur, plus juste, plus inclusif.

Ugo MOLA
PARRAIN DU FONDS DE DOTATION FORTIL



MERCI ÉGALEMENT À NOS 4 COLLABORATEURS RÉFÉRENTS LEADERS QUI ŒUVRENT À LA STRATÉGIE SOCIÉTALE DU GROUPE, EN PLUS DE LEURS ENGAGEMENTS ET ACTIONS LOCALES



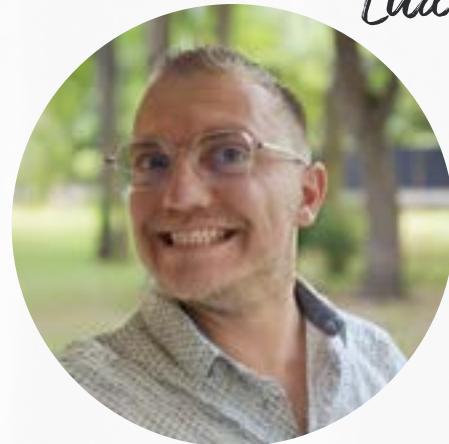
Chaïmaa



Jonathan



*Louise-
Constance*



Ludovic



LE FONDS TIENT À SALUER *Clémence* POUR SON ENGAGEMENT À TRAVERS SES MISSIONS EN ALTERNANCE DURANT L'ANNÉE 2024-2025.

COMMENT DEVENIR DONATEUR ?

En faisant un don, vous soutenez l'égalité des chances. Vous accompagnez des équipes associatives qui luttent en faveur d'un double objectif : dynamiser les actions éducatives et culturelles en milieu défavorisé et permettre l'inclusion par l'emploi.

Les fonds récoltés permettent la création de projets avec des dizaines d'associations soigneusement sélectionnées pour leur sérieux, la qualité de leur gestion et leur ambition.

Faire un don est un geste citoyen soutenu par l'Etat. Il ouvre droit à une déduction fiscale.

VOUS ÊTES UN PARTICULIER



Un don de 1000€
équivalent à une
dépende de
340€

Si vous êtes imposable, vous pouvez déduire jusqu'à 75% du montant total de votre don, dans la limite de 1000€ de don.

Au-delà, la réduction d'impôt s'élève à 66% du montant donné, dans la limite de 20% de votre revenu imposable.

VOUS ÊTES UNE ENTREPRISE



Un don de 1000€
équivalent à un
coût réel de
400€

L'ensemble des versements au Fonds de dotation Fortil permet de bénéficier d'une réduction d'impôt sur les sociétés de 60% du montant de ces versements, plafonnée à 20000€ ou 5‰ (5 pour mille) du chiffre d'affaires annuel hors taxe de l'entreprise. En cas de dépassement de plafond, l'excédent est reportable sur les 5 exercices suivants.



fortil

Fonds de
Dotation

Organisme de mécénat habilité à recevoir des financements
de la part de tiers extérieurs à la structure

www.fondsdedotationfortil.com